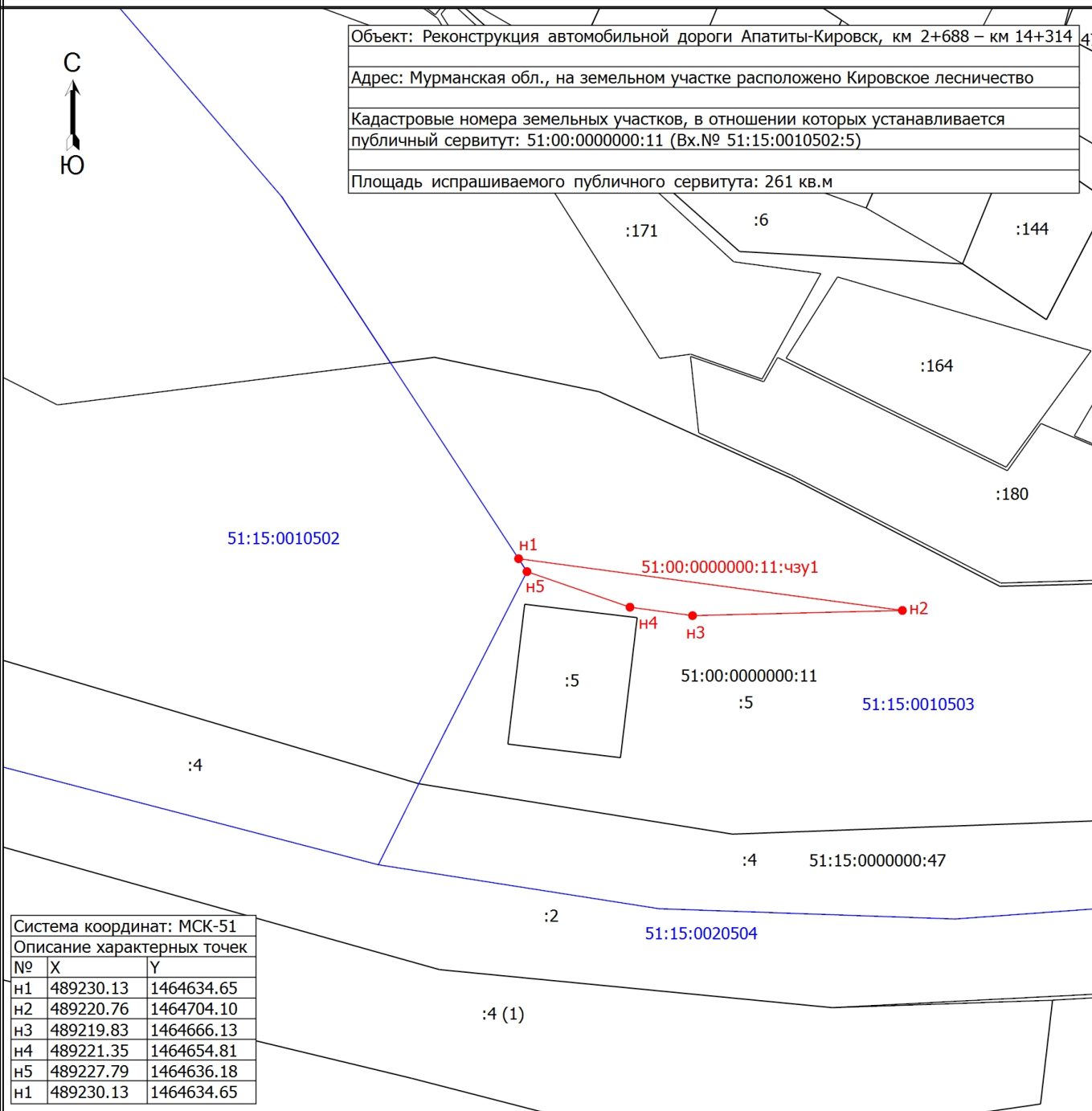


Схема расположения границ публичного сервитута

Объект: Реконструкция автомобильной дороги Апатиты-Кировск, км 2+688 – км 14+314
 Адрес: Мурманская обл., на земельном участке расположено Кировское лесничество
 Кадастровые номера земельных участков, в отношении которых устанавливается публичный сервитут: 51:00:0000000:11 (Вх.№ 51:15:0010502:5)
 Площадь испрашиваемого публичного сервитута: 261 кв.м



| Система координат: МСК-51 | | |
|----------------------------|-----------|------------|
| Описание характерных точек | | |
| № | X | Y |
| n1 | 489230.13 | 1464634.65 |
| n2 | 489220.76 | 1464704.10 |
| n3 | 489219.83 | 1464666.13 |
| n4 | 489221.35 | 1464654.81 |
| n5 | 489227.79 | 1464636.18 |
| n1 | 489230.13 | 1464634.65 |

Масштаб 1:1100

Условные обозначения

- n1 - Обозначение новой характерной точки
- :5 - Кадастровый номер земельного участка
- - Часть границы, сведения ЕГРН о которой позволяют однозначно определить ее положение на местности
- - Формируемые границы публичного сервитута
- - Граница кадастрового квартала
- 51:15:0010503 - Номер кадастрового квартала
- 51:00:0000000:11:чзy1 - Обозначение публичного сервитута
- - Характерная точка границы