



**АДМИНИСТРАЦИЯ МУНИЦИПАЛЬНОГО ОКРУГА
ГОРОД КИРОВСК С ПОДВЕДОМСТВЕННОЙ ТЕРРИТОРИЕЙ
МУРМАНСКОЙ ОБЛАСТИ**

ПОСТАНОВЛЕНИЕ

от 25.07.2023

№ 1729

г. Кировск

**Об утверждении схемы расположения земельного участка
на кадастровом плане территории**

В соответствии с Земельным кодексом Российской Федерации, Градостроительным кодексом Российской Федерации, Федеральным законом от 25.10.2001 № 137-ФЗ «О введении в действие Земельного кодекса Российской Федерации», Федеральным законом от 06.10.2003 № 131-ФЗ «Об общих принципах организации местного самоуправления в Российской Федерации», Федеральным законом от 05.04.2021 № 79-ФЗ «О внесении изменений в отдельные законодательные акты Российской Федерации», Приказом Федеральной службы государственной регистрации, кадастра и картографии от 10.11.2020 № П/0412 «Об утверждении классификатора видов разрешенного использования земельных участков», Законом Мурманской области от 31.12.2003 № 462-01-ЗМО «Об основах регулирования земельных отношений в Мурманской области», статьей 2 Закона Мурманской области от 27.12.2019 № 2459-01-ЗМО «О перераспределении отдельных полномочий в области градостроительной деятельности и в области земельных отношений между органами местного самоуправления муниципальных образований Мурманской области и органами государственной власти Мурманской области», Уставом муниципального образования муниципальный округ город Кировск с подведомственной территорией Мурманской области, Правилами землепользования и застройки муниципального образования город Кировск с подведомственной территорией, утвержденными решением Совета депутатов города Кировска от 26.03.2013 № 12, на основании заявления муниципального казённого учреждения «Управление Кировским городским хозяйством» от 05.07.2023 № 1615 ПОСТАНОВЛЯЮ:

1. Утвердить прилагаемую схему расположения земельного участка на кадастровом плане территории :52:ЗУ1 площадью 10 306 кв.м, местоположение: Мурманская область, муниципальный округ город Кировск, 23 км., образуемый путем раздела земельного участка с кадастровым номером 51:16:0000000:52, категории – земли населённых пунктов, местоположение: Мурманская область, муниципальный округ город Кировск, переулок Нагорный.

2. В соответствии с Правилами землепользования и застройки муниципального образования город Кировск с подведомственной территорией, утвержденными решением Совета депутатов города Кировска от 26.03.2013 № 12, земельный участок

с условным номером 51:16:0000000:52:3У1, расположенный в границах кадастровых кварталов 51:16:0020103, 51:16:0030101 относится к землям общего пользования.

3. Земельному участку с условным номером 51:16:0000000:52:3У1 установить категорию земель – земли населенных пунктов, вид разрешенного использования – улично-дорожная сеть (код 12.0.1, в соответствии с классификатором видов разрешенного использования земельных участков).

4. Срок действия настоящего постановления составляет два года.

5. Направить копию постановления в Управление федеральной службы государственной регистрации, кадастра и картографии по Мурманской области.

6. Разместить настоящее постановление на официальном сайте органов местного самоуправления города Кировска Мурманской области в информационной-телекоммуникационной сети Интернет, по адресу: www.kirovsk.ru/nra/o_doc/, в разделе «Другие документы».

7. 7. Постановление вступает в силу с момента подписания.

Глава администрации
муниципального округа город
Кировск Мурманской области



Ю.А. КУЗИН

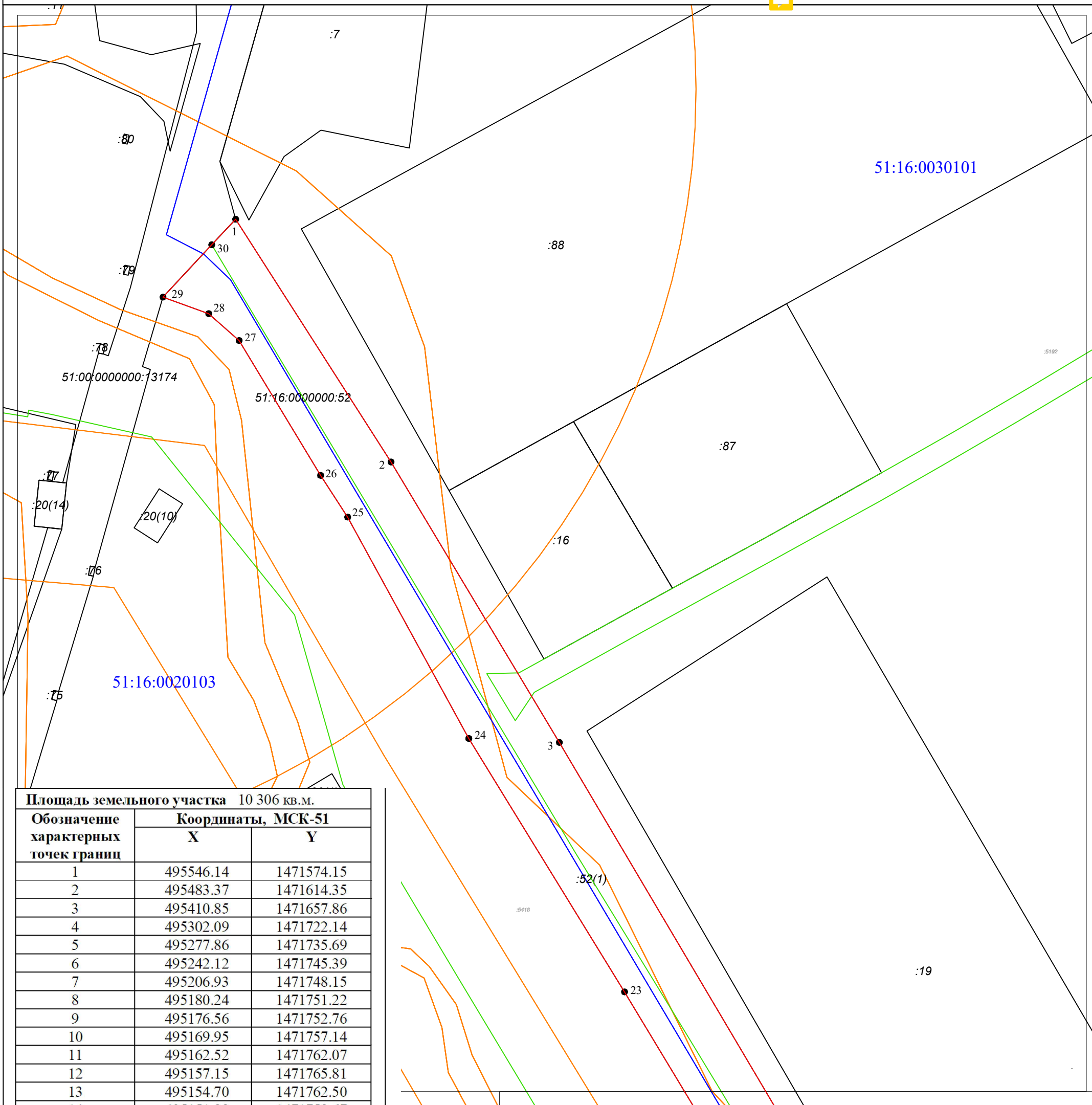
Схема расположения земельного участка
на кадастровом плане территории

Лист №1

УТВЕРЖДЕНА

Постановлением Администрации
муниципального округа
город Кировск с подведомственной территорией
Мурманской области

от " 25 " 07 2023 г. № 1129



Площадь земельного участка 10 306 кв.м.

Обозначение характерных точек границ	Координаты, МСК-51	
	X	Y
1	495546.14	1471574.15
2	495483.37	1471614.35
3	495410.85	1471657.86
4	495302.09	1471722.14
5	495277.86	1471735.69
6	495242.12	1471745.39
7	495206.93	1471748.15
8	495180.24	1471751.22
9	495176.56	1471752.76
10	495169.95	1471757.14
11	495162.52	1471762.07
12	495157.15	1471765.81
13	495154.70	1471762.50
14	495151.88	1471758.67
15	495157.10	1471754.72
16	495163.73	1471748.92
17	495171.33	1471742.28
18	495174.74	1471740.59
19	495204.42	1471733.51
20	495234.20	1471730.20
21	495259.28	1471723.31
22	495289.15	1471709.16
23	495346.33	1471674.71
24	495411.85	1471634.44
25	495469.12	1471603.12
26	495479.88	1471596.13
27	495514.79	1471575.06
28	495521.73	1471567.20
29	495526.01	1471555.36
30	495539.24	1471567.71

Масштаб 1:1000

Местоположение земельного участка: Мурманская обл.,
МО г. Кировск с подведомственной территорией, г. Кировск, 23 км

Условные обозначения:

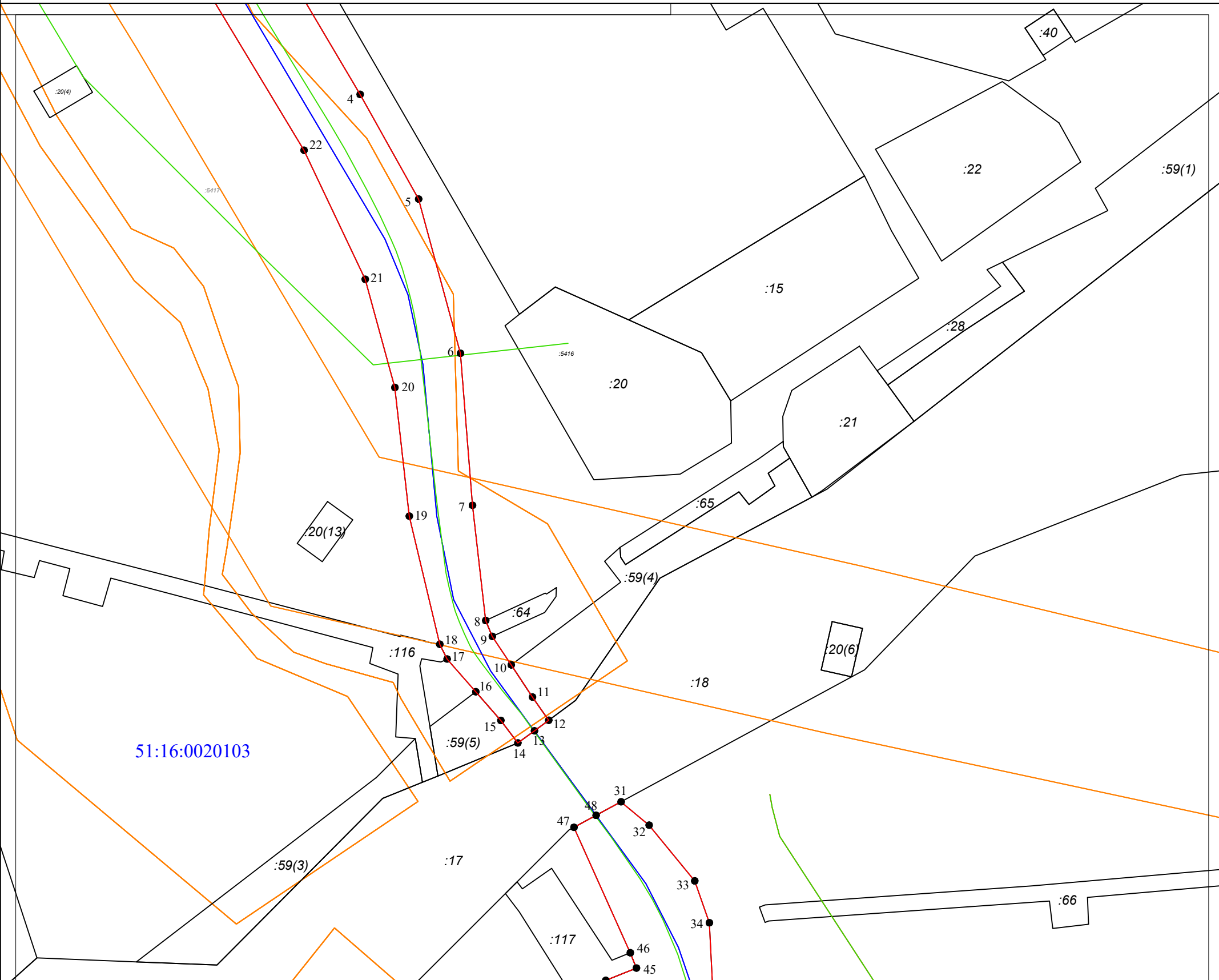
- - вновь образованная часть границы
- 1 - вновь образуемая характерная точка границы
- :19, :16, :88 - номера земельных участков в кадастровом квартале
- 51:16:0000000:52 - кадастровый номер исходного земельного участка, сохраняющегося в измененных границах
- 51:16:0030101 - номер кадастрового квартала
- - граница кадастрового квартала
- - граница зоны с особыми условиями использования территории
- - сооружение

**Схема расположения земельного участка
на кадастровом плане территории**

Лист №2

УТВЕРЖДЕНА

Постановлением Администрации
муниципального округа
город Кировск с подведомственной территорией
Мурманской области
от " 25 " 07 2023 г. № 1129



Обозначение характерных точек границ	Координаты, МСК-51	
	X	Y
31	495138.25	1471782.56
32	495132.84	1471789.08
33	495119.93	1471799.63
34	495110.23	1471803.03
35	495096.11	1471803.76
36	495072.51	1471812.39
37	495024.54	1471814.58
38	495020.28	1471807.85
39	495009.47	1471790.76
40	495014.24	1471789.19
41	495030.35	1471783.89
42	495055.30	1471794.75
43	495094.46	1471775.24
44	495096.89	1471779.02
45	495099.76	1471786.13
46	495103.28	1471784.72
47	495132.35	1471771.67
48	495135.13	1471776.79

Масштаб 1:1000