

**РОССИЙСКАЯ ФЕДЕРАЦИЯ**  
**АКЦИОНЕРНОЕ ОБЩЕСТВО**  
**“АПАТИТЫВОДОКАНАЛ”**



\*184200, г.Апатиты Мурманской обл.,  Расчетный счет № 40702810141050101096  6-24-25  
Водопроводный проезд, 1 в Мурманском ОСБ 8627, ИНН 5101360351 факс (81555) 6-33-27  
E-mail: vodokanal@aspol.ru

№ \_\_\_\_\_ от .09.2016г.

Главе Администрации г. Кировска

Исх. № 01-2312 от 21.10.2016г

184250 Кировск пр. Ленина д. 16

**ТЕХНИЧЕСКИЕ УСЛОВИЯ НА ПОДКЛЮЧЕНИЕ**

(технологическое присоединение) к централизованной системе холодного водоснабжения  
АО «Апатитыводоканал».

- |  |   |
|--|---|
| 1. Объект.   | <i>Объект капитального строительства</i>  |
| 2. Адрес.  | <i>Земельный участок 51:16:0040101:304</i>  |
| 3. Срок действия условий подключения:  | <i>До 21.10.2019г.</i>  |
| 4. Точка подключения:  | <i>Существующие водопроводные колодцы ВК-59 или ВК-58 (см. приложение — схема сетей).</i>   |
| 5. Технические требования к объекту строительства:   | <i>-водопроводные сети запроектировать и выполнить из полимерных материалов;<br/>-установка в точке присоединения отключающей задвижки</i>  |
| 6. Гарантируемый свободный напор в месте подключения:  | <i>0,2 Мпа</i>  |
| 7. Разрешаемый отбор объема холодной воды и режим водопотребления (отпуска):                                   | <i>4,0 м.куб/сутки</i>  |
| 8. Требования по установке приборов учета воды и устройству узла учета:  | <i>Установить приборы учета в соответствии с правилами организации коммерческого учета воды.<br/>Технические условия на установку приборов получить в абонентом отделе АО «Апатитыводоканал».</i> |
| 9. Требования по обеспечению условий пожарной безопасности и подаче расчетных расходов воды для пожаротушения: | <i>Определить проектом в соответствии с нормативными требованиями пожарной безопасности</i>   |
| 10. Границы эксплуатационной ответственности:  | <i>От точки присоединения к существующей сети Водоканала до объекта - в эксплуатационной ответственности Абонента<br/>Отключающая задвижка - в эксплуатационной ответственности Водоканала</i>    |

Дополнительные условия:

- после врезки водопровода , в течении 5 дней, представить в АО «Апатитыводоканал» заявку и исполнительную съемку прокладки водопровода для заключения договора холодного водоснабжения и акта разграничения эксплуатационной ответственности.

## ТЕХНИЧЕСКИЕ УСЛОВИЯ НА ПОДКЛЮЧЕНИЕ

(технологическое присоединение) к централизованной системе водоотведения  
АО «Апатитыводоканал»

1. Объект: *Объект капитального строительства*
2. Адрес: *Земельный участок 51:16:0040101:304*
3. Срок действия условий  
подключения: *До 21.10.2019г.*
4. Точка подключения: *КК 99-27 на существующей канализационной сети.*
5. Технические требования к объекту строительства: *Максимальная высота строений – 3 этажа*
6. Отметки лотков в месте подключения: *- определить проектом;*
7. Нормативы водоотведения, требования к составу и свойствам сточных вод, режим отведения. *Сточные воды хозяйственно-бытовые в соответствии с нормативами водоотведения (сброса) по составу сточных вод и загрязняющих веществ для абонентов АО «Апатитыводоканал» г. Кировск , утвержденными и.о. генерального директора АО «Апатитыводоканал» от 25.06.2015г. В случае устройства объекта общественного питания, сброс сточных вод предусмотреть отдельным выпуском с устройством жироловителя.*
8. Требования:  
- к устройству для отбора проб: *В соответствии с Правилами*  
- к приборам учета объема сточных вод: *В соответствии с Правилами*
9. Требования по сокращению сброса сточных вод, загрязняющих веществ: *В соответствии с Правилами*
10. Границы эксплуатационной ответственности: *От точки присоединения объекта, включая точку присоединения на канализационной сети, в эксплуатационной ответственности заявителя (абонента).*
- Примечание:  
при изменении функционального назначения объекта, а также в случае сдачи его в аренду или продажи другому лицу технические условия подлежат пересмотру.  
Приложение: Схема наружных сетей водоснабжения и водоотведения в районе учебно-курсового комбината по ул. Лабораторной.

Генеральный директор



Евшин П. Н.

ПГ-234(1)

Центр оценки и  
развития  
персонала  
ФосАгро  
Д-1087

Учебный комбинат  
ЗКЖ

Автомойка  
Новожилов Р.М.  
Д-615

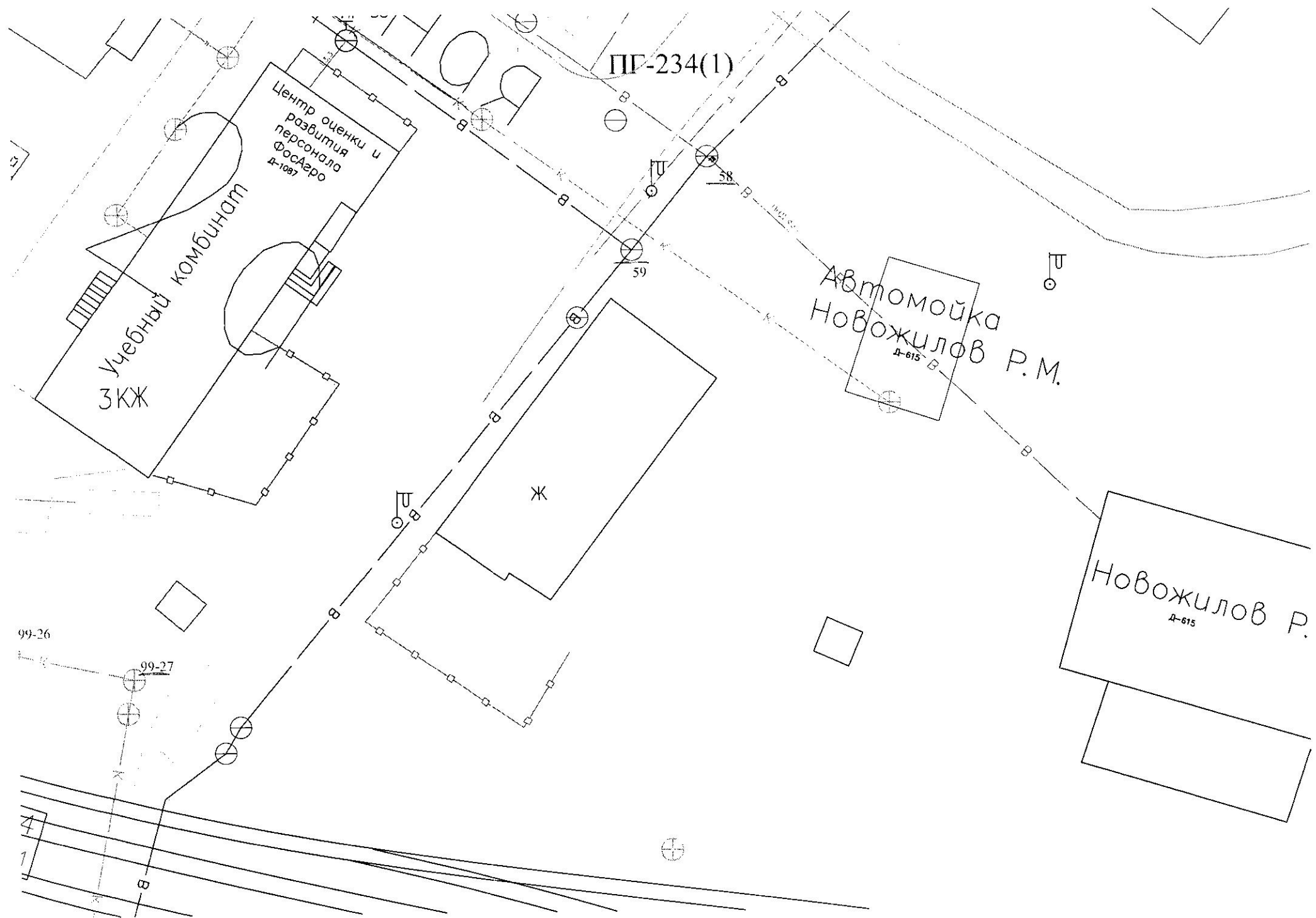
Ж

Новожилов Р.  
Д-615

99-26

99-27

4  
1





Акционерное общество  
«Хиби́нская тепловая компания»

ул. Хибиногорская, д.28а, г. Кировск,  
Мурманская обл., 184250  
Тел./факс: (81531) 5-57-12

ОГРН 1075101000215, ИНН 5101360369  
р/с 40702810641050101101

Отделение № 8627 Сбербанка России г. Мурманск  
БИК 044705615, к/с 30101810300000000615

11.11.2016 № 2016-873

на № 01-2313 от 21.10.2016

Главе администрации г. Кировска,  
Бородиной М.Р.

*А.Н. Николичев*  
*от 10.11.16*  
*К*  
*А.Н. Николичев*  
*14.11.16*

**Уважаемая Мария Робертовна!**

Согласно Вашего запроса № 01-2313 от 21.10.2016г. о выдаче технических условий подключения к тепловым сетям г. Кировска, по объекту капитального строительства на земельном участке с кадастровым номером 51:16:0040101:304, сообщаем предварительные технические условия:

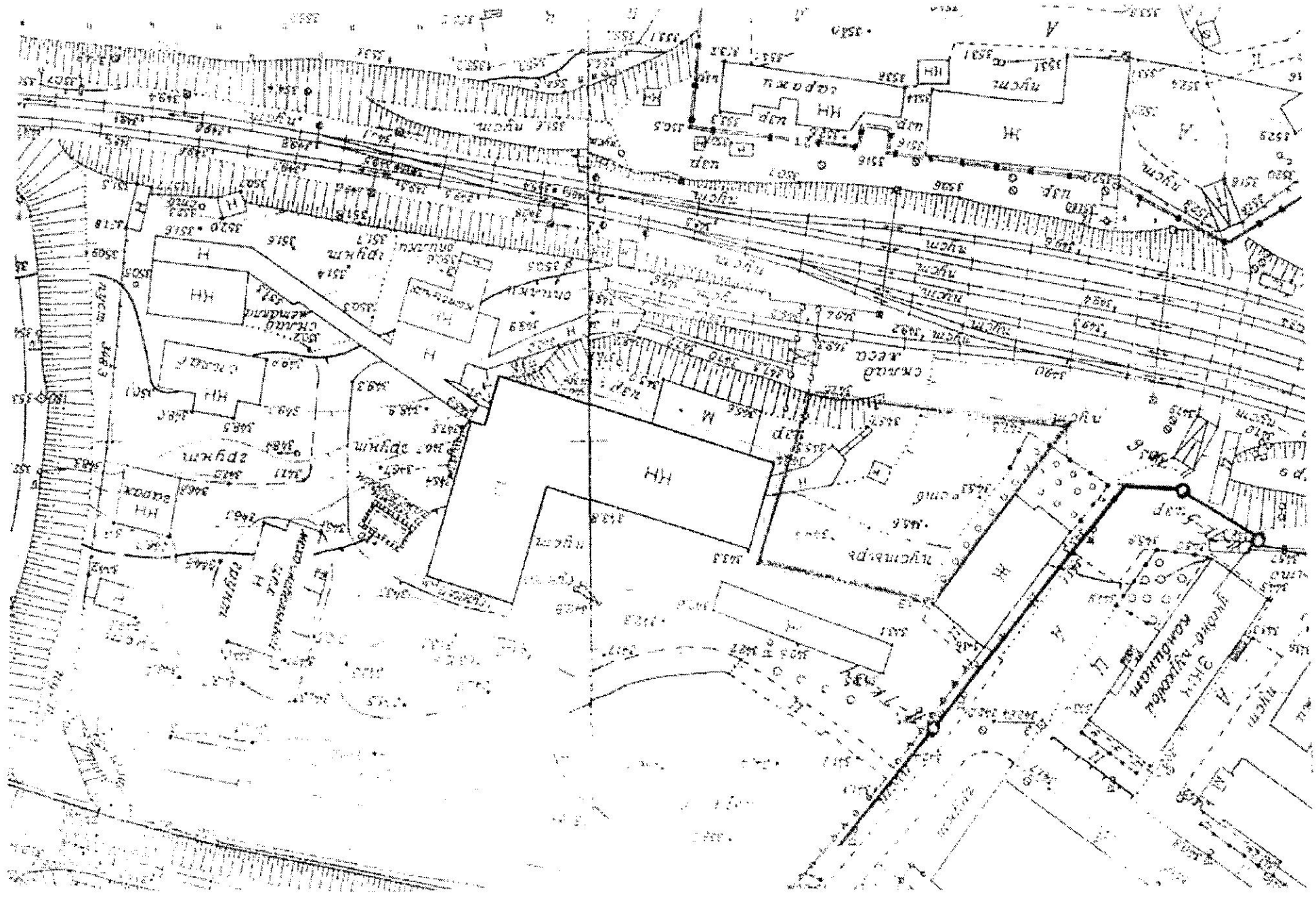
1. Точка подключения должна быть определена проектным решением и согласована на стадии разработки исходно-разрешительной документации;
2. Температурный график работы тепловых сетей г. Кировска 115/70 °С;
3. Давление в подающем трубопроводе  $P_1 = 8.0 \text{ кгс/см}^2$   
Давление в обратном трубопроводе  $P_2 = 4.6 \text{ кгс/см}^2$ ;
4. Возможная к подключению тепловая нагрузка 2 Гкал/час (необходимую нагрузку определить проектом)

Схема тепловых сетей на здание прилагается.

Генеральный директор

А.Н. Николичев

*15-3408*  
*11.11.16*



М 1:1000

расположения земельного участка с кадастровым номером  
по ул. Австрийское шоссе в районе Кировск