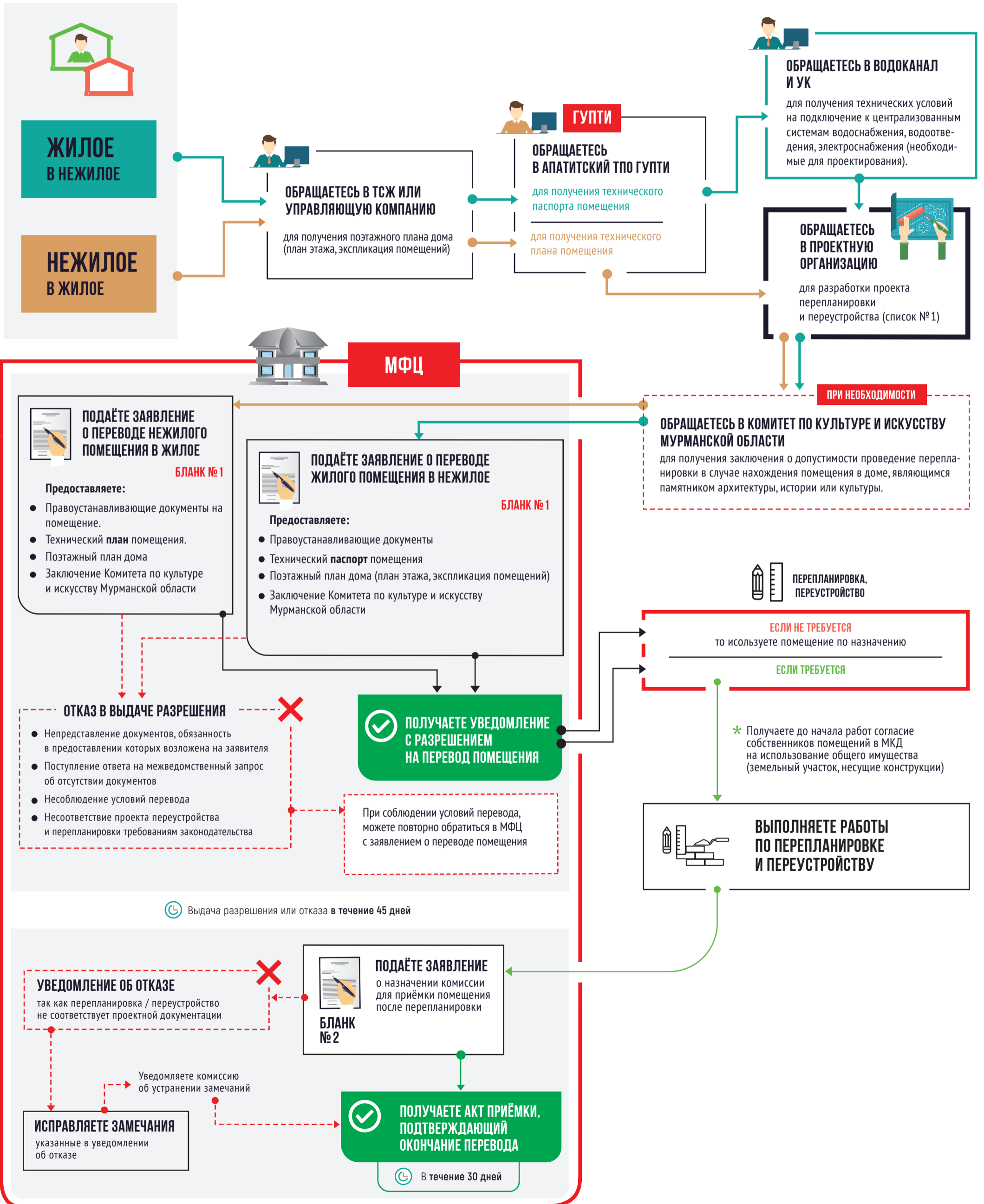




КАК ОФОРМИТЬ В МФЦ ПЕРЕВОД ЖИЛОГО ПОМЕЩЕНИЯ В НЕЖИЛОЕ И НЕЖИЛОГО ПОМЕЩЕНИЯ В ЖИЛОЕ

УСЛОВИЯ ПЕРЕВОДА

- Жилое помещение должно находиться на 1-м этаже. Если помещение находится на 2-м и выше этажах, под ним должны быть нежилые помещения.
- Наличие возможности оборудовать отдельный вход.
- Не допускается перевод жилого помещения в нежилое с целью осуществления религиозной деятельности.
- **Перевод невозможен:**
 - в случае обременения собственности правами третьих лиц.
 - если жилое помещение признано непригодным для проживания вследствие признания дома аварийным.
 - если помещение не отвечает требованиям, которым должно отвечать жилое помещение.



**ЖИЛОЕ
В НЕЖИЛОЕ**

**НЕЖИЛОЕ
В ЖИЛОЕ**

ОБРАЩАЕТЕСЬ В ВОДОКАНАЛ И УК

для получения технических условий на подключение к централизованным системам водоснабжения, водоотведения, электроснабжения (необходимые для проектирования).

ОБРАЩАЕТЕСЬ В ПРОЕКТНУЮ ОРГАНИЗАЦИЮ

для разработки проекта перепланировки и переустройства (список №1)

МФЦ

ПОДАЁТЕ ЗАЯВЛЕНИЕ О ПЕРЕВОДЕ НЕЖИЛОГО ПОМЕЩЕНИЯ В ЖИЛОЕ

БЛАНК №1

Предоставляете:

- Правоустанавливающие документы на помещение.
- Технический **план** помещения.
- поэтажный план дома
- Заключение Комитета по культуре и искусству Мурманской области

ПОДАЁТЕ ЗАЯВЛЕНИЕ О ПЕРЕВОДЕ ЖИЛОГО ПОМЕЩЕНИЯ В НЕЖИЛОЕ

БЛАНК №1

Предоставляете:

- Правоустанавливающие документы
- Технический **паспорт** помещения
- поэтажный план дома (план этажа, экспликация помещений)
- Заключение Комитета по культуре и искусству Мурманской области

ПРИ НЕОБХОДИМОСТИ

ОБРАЩАЕТЕСЬ В КОМИТЕТ ПО КУЛЬТУРЕ И ИСКУССТВУ МУРМАНСКОЙ ОБЛАСТИ

для получения заключения о допустимости проведения перепланировки в случае нахождения помещения в доме, являющимся памятником архитектуры, истории или культуры.



РЕПЛАНИРОВКА, ПЕРЕУСТРОЙСТВО

ЕСЛИ НЕ ТРЕБУЕТСЯ

то используете помещение по назначению

ЕСЛИ ТРЕБУЕТСЯ

* Получаете до начала работ согласие собственников помещений в МКД на использование общего имущества (земельный участок, несущие конструкции)

ВЫПОЛНЯЕТЕ РАБОТЫ ПО РЕПЛАНИРОВКЕ И ПЕРЕУСТРОЙСТВУ

ОТКАЗ В ВЫДАЧЕ РАЗРЕШЕНИЯ

- Непредставление документов, обязанность в предоставлении которых возложена на заявителя
- Поступление ответа на межведомственный запрос об отсутствии документов
- Несоблюдение условий перевода
- Несоответствие проекта переустройства и перепланировки требованиям законодательства

ПОЛУЧАЕТЕ УВЕДОМЛЕНИЕ С РАЗРЕШЕНИЕМ НА ПЕРЕВОД ПОМЕЩЕНИЯ

При соблюдении условий перевода, можете повторно обратиться в МФЦ с заявлением о переводе помещения

Выдача разрешения или отказа в течение 45 дней

УВЕДОМЛЕНИЕ ОБ ОТКАЗЕ

так как перепланировка / переустройство не соответствует проектной документации

Уведомляете комиссию об устранении замечаний

ИСПРАВЛЯЕТЕ ЗАМЕЧАНИЯ
указанные в уведомлении об отказе

ПОДАЁТЕ ЗАЯВЛЕНИЕ о назначении комиссии для приёмки помещения после перепланировки

БЛАНК №2

ПОЛУЧАЕТЕ АКТ ПРИЁМКИ, ПОДТВЕРЖДАЮЩИЙ ОКОНЧАНИЕ ПЕРЕВОДА

В течение 30 дней