



**МИНИСТЕРСТВО
ГРАДОСТРОИТЕЛЬСТВА И БЛАГОУСТРОЙСТВА
МУРМАНСКОЙ ОБЛАСТИ**

ПРИКАЗ

от « 08 » августа 2024 года

№ 126

г. Мурманск

**Об утверждении генерального плана муниципального образования
муниципальный округ город Кировск с подведомственной территорией
Мурманской области**

Руководствуясь Градостроительным кодексом Российской Федерации, Законом Мурманской области от 27.12.2019 № 2459-01-ЗМО «О перераспределении отдельных полномочий в области градостроительной деятельности и в области земельных отношений между органами местного самоуправления муниципальных образований Мурманской области и органами государственной власти Мурманской области», постановлением Правительства Мурманской области от 03.02.2020 № 31-ПП «О мерах по реализации Закона Мурманской области от 27.12.2019 № 2459-01-ЗМО «О перераспределении отдельных полномочий в области градостроительной деятельности и в области земельных отношений между органами местного самоуправления муниципальных образований Мурманской области и органами государственной власти Мурманской области», подпунктом 3 пункта 2.25 Положения о Министерстве градостроительства и благоустройства Мурманской области, утвержденного постановлением Правительства Мурманской области от 22.11.2019 № 524-ПП, с учетом заключения о результатах общественных обсуждений от 21.12.2023, **приказываю:**

1. Утвердить прилагаемый генеральный план муниципального образования муниципальный округ город Кировск с подведомственной территорией Мурманской области.

2. Направить настоящий приказ с приложением в администрацию муниципального округа город Кировск с подведомственной территорией.

3. Рекомендовать администрации муниципального округа город Кировск с подведомственной территорией опубликовать настоящий приказ в официальном печатном издании органов местного самоуправления города Кировск и разместить на официальном сайте муниципального образования город Кировск в сети Интернет.

4. Опубликовать настоящий приказ в «Электронном бюллетене Правительства Мурманской области».

5. Разместить настоящий приказ в сети Интернет на официальном сайте Министерства градостроительства и благоустройства Мурманской области.

6. Генеральный план городского округа, генеральный план города Кировска, генеральный план н.п. Титан, генеральный план н.п. Коашва, утвержденные решением Совета депутатов муниципального образования город Кировск с подведомственной территорией от 21.05.2010 № 19, не применяются со дня вступления в силу настоящего приказа

7. Настоящий приказ вступает в силу со дня официального опубликования.

8. Контроль за исполнением настоящего приказа оставляю за собой.

**Заместитель Губернатора
Мурманской области - министр
градостроительства и благоустройства
Мурманской области**

М.Д. Гаврилова

УТВЕРЖДЕН
приказом Министерства
градостроительства и благоустройства
Мурманской области
от 08.08.2024 № 126

**Генеральный план
муниципального образования муниципальный округ город Кировск
с подведомственной территорией
Мурманской области**

**ГЕНЕРАЛЬНЫЙ ПЛАН
МУНИЦИПАЛЬНОГО ОБРАЗОВАНИЯ ГОРОД КИРОВСК С
ПОДВЕДОМСТВЕННОЙ ТЕРРИТОРИЕЙ МУРМАНСКОЙ ОБЛАСТИ**

Положение о территориальном планировании

2022 год

Перечень графических и текстовых материалов генерального плана муниципального образования город Кировск с подведомственной территорией Мурманской области

Номер тома	Обозначение	Наименование	Гриф
Генеральный план			
-	ПЗ	Положение о территориальном планировании	н/с
	1.1	Карта планируемого размещения объектов местного значения	н/с
	1.2	Карта границ населенных пунктов (в том числе границ образуемых населенных пунктов), входящих в состав муниципального образования	н/с
	1.3	Карта функциональных зон	н/с
		Приложение. Сведения о границах населенных пунктов, входящих в состав муниципального образования город Кировск с подведомственной территорией Мурманской области	н/с

Оглавление

Оглавление.....	3
Введение	4
1. СВЕДЕНИЯ О ВИДАХ, НАЗНАЧЕНИИ И НАИМЕНОВАНИЯХ ПЛАНИРУЕМЫХ ДЛЯ РАЗМЕЩЕНИЯ ОБЪЕКТОВ МЕСТНОГО ЗНАЧЕНИЯ МУНИЦИПАЛЬНОГО ОБРАЗОВАНИЯ, ИХ ОСНОВНЫЕ ХАРАКТЕРИСТИКИ, ИХ МЕСТОПОЛОЖЕНИЕ, А ТАКЖЕ ХАРАКТЕРИСТИКИ ЗОН С ОСОБЫМИ УСЛОВИЯМИ ИСПОЛЬЗОВАНИЯ ТЕРРИТОРИЙ.....	5
Планируемые для размещения на территории муниципального образования город Кировск с подведомственной территорией объекты образования.....	6
Планируемые для размещения на территории муниципального образования город Кировск с подведомственной территорией объекты культурного обслуживания	6
Планируемые для размещения на территории муниципального образования город Кировск с подведомственной территорией объекты физической культуры и массового спорта.....	7
Планируемые для размещения на территории муниципального образования город Кировск с подведомственной территорией объектов улично-дорожной сети.....	7
Планируемые для размещения на территории муниципального образования город Кировск с подведомственной территорией объекты в области водоснабжения	9
Планируемые для размещения на территории муниципального образования город Кировск с подведомственной территорией объекты в области водоотведения	10
Планируемые для размещения на территории муниципального образования город Кировск с подведомственной территорией объекты в области теплоснабжения	10
2. ПАРАМЕТРЫ ФУНКЦИОНАЛЬНЫХ ЗОН. СВЕДЕНИЯ О ПЛАНИРУЕМЫХ ДЛЯ РАЗМЕЩЕНИЯ В ФУНКЦИОНАЛЬНЫХ ЗОНАХ ОБЪЕКТАХ ФЕДЕРАЛЬНОГО ЗНАЧЕНИЯ, ОБЪЕКТАХ РЕГИОНАЛЬНОГО ЗНАЧЕНИЯ, ОБЪЕКТАХ МЕСТНОГО ЗНАЧЕНИЯ, ЗА ИСКЛЮЧЕНИЕМ ЛИНЕЙНЫХ ОБЪЕКТОВ.....	11
Приложение 1	17
Приложение 2	17

Введение

Генеральный план муниципального образования город Кировск с подведомственной территорией Мурманской области выполнен ООО «ГЕОЗЕМСТРОЙ» по заказу Министерства градостроительства и благоустройства Мурманской области на основании Государственного контракта от 14.06.2022г № 6/2022

Основания для проведения работ:

Приказ министерства градостроительства и благоустройства Мурманской области от 11 мая 2022 г. № 94 «О подготовке проекта генерального плана муниципального округа город Кировск с подведомственной территорией»;

1. СВЕДЕНИЯ О ВИДАХ, НАЗНАЧЕНИИ И НАИМЕНОВАНИЯХ ПЛАНИРУЕМЫХ ДЛЯ РАЗМЕЩЕНИЯ ОБЪЕКТОВ МЕСТНОГО ЗНАЧЕНИЯ МУНИЦИПАЛЬНОГО ОБРАЗОВАНИЯ, ИХ ОСНОВНЫЕ ХАРАКТЕРИСТИКИ, ИХ МЕСТОПОЛОЖЕНИЕ, А ТАКЖЕ ХАРАКТЕРИСТИКИ ЗОН С ОСОБЫМИ УСЛОВИЯМИ ИСПОЛЬЗОВАНИЯ ТЕРРИТОРИЙ

Перечень объектов местного значения, размещаемых в пределах муниципального образования город Кировск с подведомственной территорией Мурманской области сформирован на основании материалов по обоснованию внесения изменений в генеральный план, программ комплексного развития систем коммунальной инфраструктуры, действующих муниципальных программ и утвержденных проектов планировки.

Сведения о характеристиках зон с особыми условиями использования территорий в случае, если установление таких зон требуется в соответствии с законодательством (разрешенные виды использования земельных участков в границах зоны. Запрещенные виды использования земельных участков в границах зоны), приведены в виде отсылочных норм на нормативные правовые акты, регулирующие вопросы установления тех или иных зон с особыми условиями использования территории.

Величина радиуса зоны от границ земельного участка и ее площадь приведены в таблицах в случаях, если имеющиеся данные по характеристикам объекта позволяют однозначно судить о величине такого радиуса и площади.

**Планируемые для размещения на территории муниципального образования город Кировск с подведомственной территорией
объекты образования**

№ п/п	Наименование объекта	Статус	Назначение	Основные характеристики	Местоположение	Характеристика зон с особыми условиями использования территорий
1	МБОУ «ООШ № 8 г. Кировска»	реконструкция	развитие сети образования	увеличение емкости на 150 мест	н.п. Титан	Не устанавливается

**Планируемые для размещения на территории муниципального образования город Кировск с подведомственной территорией
объекты культурного обслуживания**

№ п/п	Наименование объекта	Статус	Назначение	Основные характеристики	Местоположение	Характеристика зон с особыми условиями использования территорий
1	кино-культурный центр «Большевик»	реконструкция	развитие культурного обслуживания	увеличение емкости на 150 мест	г. Кировск	Не устанавливается
2	историко-краеведческого музей	реконструкция	развитие культурного обслуживания	замена экспозиции	г. Кировск	Не устанавливается
3	сельский дом культуры	реконструкция	развитие культурного обслуживания	с кинотеатром на 150 мест	н.п. Титан	Не устанавливается

Планируемые для размещения на территории муниципального образования город Кировск с подведомственной территорией объекты физической культуры и массового спорта

№ п/п	Наименование объекта	Статус	Назначение	Основные характеристики	Местоположение	Характеристика зон с особыми условиями использования территорий
1	спортивный центр с бассейном	строительство	развитие сети физической культуры и спорта	400 м ² пл.пола, 150 м ² зеркала воды	г. Кировск	Не устанавливается
2	спортивный центр	строительство	развитие сети физической культуры и спорта	400 м ² пл.пола	н.п.Титан	
3	спортивно-развлекательный центр	строительство	развитие сети физической культуры и спорта	400 м ² пл.пола	н.п.Кошва	

Планируемые для размещения на территории муниципального образования город Кировск с подведомственной территорией объектов транспортной инфраструктуры

№ п/п	Наименование объекта	Статус	Назначение	Основные характеристики	Местоположение	Характеристика зон с особыми условиями использования территорий
1	строительство второго железнодорожного пути перегона ст. Вудъявр - ст. Восточная	строительство	для возможности переключения движения рудовозных поездов на период реставрации существующего пути.	протяженностью 9,01 км	г. Кировск	Не устанавливается
2	объездная дорога за р. Белой	строительство	развитие улично-дорожной сети	протяженностью 0,8 км	г. Кировск	Не устанавливается

№ п/п	Наименование объекта	Статус	Назначение	Основные характеристики	Местоположение	Характеристика зон с особыми условиями использования территорий
3	восстановление участка автодороги в объезд путепровода на 16 км с оборудованием переезда через железнодорожную ветку Кировск – Апатиты	строительство	развитие улично-дорожной сети	протяженностью 6 км	г. Кировск	Не устанавливается
4	автомобильный мост через р Юкспорйок на 23 км Апатитовое шоссе	реконструкция	развитие улично-дорожной сети	увеличение срока службы моста, устранение имеющихся дефектов и износа, улучшение его структурной прочности	г. Кировск	Не устанавливается
5	улично-дорожная сеть	строительство	развитие улично-дорожной сети	протяженностью 1,2 км	н.п. Коашва	Не устанавливается

№ п/п	Наименование объекта	Статус	Назначение	Основные характеристики	Местоположение	Характеристика зон с особыми условиями использования территорий
6	улично-дорожная сеть	строительство	развитие улично-дорожной сети	протяженностью 9,3 км	г. Кировск	Не устанавливается

Планируемые для размещения на территории муниципального образования город Кировск с подведомственной территорией объекты в области водоснабжения

№ п/п	Наименование объекта	Статус	Назначение	Основные характеристики	Местоположение	Характеристика зон с особыми условиями использования территорий
1	ВОС	строительство	обеспечение водоснабжением населения	30000 м ³ /сут	г. Кировск	санитарной охраны источников водоснабжения и водопроводов питьевого назначения» п. 2.2: граница первого пояса зоны санитарной охраны принимается не менее 30 м от водозабора при использовании защищенных подземных вод и на расстоянии не менее 50 м – при использовании недостаточно защищенных подземных вод, границы второго и третьего поясов определяются гидродинамическими расчетами
2	НС-2	реконструкция	обеспечение водоснабжением населения	10,0 тыс м ³ /год	г. Кировск	
3	НС-1	реконструкция	обеспечение водоснабжением населения	15,0 тыс м ³ /год	г. Кировск	

**Планируемые для размещения на территории муниципального образования город Кировск с подведомственной территорией
объекты в области водоотведения**

№ п/п	Наименование объекта	Статус	Назначение	Основные характеристики	Местоположение	Характеристика зон с особыми условиями использования территорий
1	КОС №4	реконструкция	обеспечение водоотведения	модернизация оборудованию	г. Кировск	СанПиН 2.2.1/2.1.1.1200-03 «Санитарно-защитные зоны и санитарная классификация предприятий, сооружений и иных объектов» таблица 7.1.2
2	КОС №2	реконструкция	обеспечение водоотведения	строительство станции УФО	г. Кировск	
3	ЛОС	строительство	обеспечение водоотведения	производительностью 13 л/с	г. Кировск ул. Ботанический сад	

**Планируемые для размещения на территории муниципального образования город Кировск с подведомственной территорией
объекты в области теплоснабжения**

№ п/п	Наименование объекта	Статус	Назначение	Основные характеристики	Местоположение	Характеристика зон с особыми условиями использования территорий
1	сети теплоснабжения	реконструкция	обеспечения теплоснабжение	протяженностью 10,3 км	н.п. Титан и АНОФ-3	СП 124.13330.2012 Тепловые сети, приложение А

2. ПАРАМЕТРЫ ФУНКЦИОНАЛЬНЫХ ЗОН. СВЕДЕНИЯ О ПЛАНИРУЕМЫХ ДЛЯ РАЗМЕЩЕНИЯ В ФУНКЦИОНАЛЬНЫХ ЗОНАХ ОБЪЕКТАХ ФЕДЕРАЛЬНОГО ЗНАЧЕНИЯ, ОБЪЕКТАХ РЕГИОНАЛЬНОГО ЗНАЧЕНИЯ, ОБЪЕКТАХ МЕСТНОГО ЗНАЧЕНИЯ, ЗА ИСКЛЮЧЕНИЕМ ЛИНЕЙНЫХ ОБЪЕКТОВ

Структура функционального зонирования настоящего генерального плана определена в соответствии с Требованиями к описанию и отображению документов территориального планирования объектов федерального значения, объектов регионального значения, объектов местного значения, утвержденными приказом Министерства экономического развития Российской Федерации от 09 января 2018 года № 10 «Об утверждении Требований к описанию и отображению в документах территориального планирования объектов федерального значения, объектов регионального значения, объектов местного значения и о признании утратившим силу приказа Минэкономразвития России от 07 декабря 2016 № 793».

Для функциональных зон установлены следующие параметры:

1) максимально допустимый коэффициент плотности застройки зоны (за исключением зон инженерной и транспортной инфраструктур и зоны сельскохозяйственного использования из земель сельскохозяйственного назначения);

2) максимальная и средняя этажность застройки зоны (за исключением зон инженерной и транспортной инфраструктур и зоны сельскохозяйственного использования из земель сельскохозяйственного назначения).

Параметры функциональных зон, установленные в положении о территориальном планировании, могут быть применены при подготовке (внесении изменений) правил землепользования и застройки муниципального образования город Кировск с подведомственной территорией Мурманской области.

№ п/п	Функциональные зоны	Параметры	Сведения о планируемых для размещения объектах федерального значения, объектах регионального значения, объектах местного значения, за исключением линейных объектов
1	Жилая зона, в том числе:		
1.1	зона застройки многоэтажными жилыми домами	Максимальная этажность – 12 этажей, Средняя этажность – 10 этажа Коэффициент застройки – 0,4 Коэффициент плотности застройки – 1,2.	
	зона застройки среднеэтажными жилыми домами	Максимальная этажность – 8 этажей Средняя этажность – 5 этажа Коэффициент застройки – 0,4 Коэффициент плотности застройки – 0,8.	
	зона застройки малоэтажными жилыми домами	Максимальная этажность – 4 этажа включая мансардный, для блокированной жилой застройки – 3 этажа; Средняя этажность – 2 этажа Коэффициент застройки – 0,4 Коэффициент плотности застройки – 0,8.	
1.2	зона застройки индивидуальными жилыми домами	Максимальная этажность – 3 этажа, Средняя этажность – 2 этажа Коэффициент застройки – 0,2 Коэффициент плотности застройки – 0,4.	
2	Зона смешанной и общественно-деловой застройки	Предельная высота зданий, строений, сооружений - 30 м, Максимальный процент застройки в границах земельного участка: 50%	
3	Общественно-деловая зона, в том числе:		
3.1	многофункциональная общественно-деловая зона	Максимальная этажность зданий – 3 этажей; Средняя этажность – 2 этажа Коэффициент застройки – 1,0 Коэффициент плотности застройки – 3,0.	

№ п/п	Функциональные зоны	Параметры	Сведения о планируемых для размещения объектах федерального значения, объектах регионального значения, объектах местного значения, за исключением линейных объектов
3.2	зона специализированной общественной застройки	максимальная этажность зданий – 3 этажей; Средняя этажность – 2 этажа Коэффициент застройки – 0,8 Коэффициент плотности застройки – 2,4	<p><u>Объекты регионального значения:</u></p> <ul style="list-style-type: none"> – Строительство горнолыжного подъемника и административно-спортивного комплекса СДЮШОР по горнолыжному спорту в г. Кировске <p><u>Объекты местного значения:</u></p> <ul style="list-style-type: none"> – реконструкция МБОУ «ООШ № 8 г.Кировска» в н.п. Титан с увеличением емкости на 150 мест – реконструкция кино-культурного центра «Большевик»; – строительство культурно-развлекательного центра на 150 мест – строительство культурно-развлекательного центра на 400 мест – строительство культурно-развлекательного центра на 400 мест с кинотеатром на 150 мест – реконструкция сельского дома культуры н.п. Кошва муниципального автономного учреждения культуры «Кировский городской Дворец культуры» с увеличением проектной вместимости на 100 мест – Строительство спортивного центра с бассейном в г.Кировск (400 м2 пл.пола, 150 м2 зеркала воды) – Строительство спортивного центра в н.п.Титан (400 м2 пл.пола) – Строительство спортивно-

№ п/п	Функциональные зоны	Параметры	Сведения о планируемых для размещения объектах федерального значения, объектах регионального значения, объектах местного значения, за исключением линейных объектов
			развлекательного центр в н.п.Коашва (400 м2 пл.пола)
4	Производственная зона, в том числе:		
4.1	производственная зона	Максимальная этажность зданий – 3 этажа. Средняя этажность – не установлена. Минимальная этажность – 1 этаж. Коэффициент застройки – 0,8 Коэффициент плотности застройки – 2,4.	
4.2	коммунально-складская зона	максимальная этажность зданий – не установлена; средняя этажность – не установлена; Коэффициент застройки – 0,6 Коэффициент плотности застройки – 1,8.	
5	Зона инженерной инфраструктуры	Параметры зоны инженерной инфраструктуры не установлены.	<u>Объекты местного значения:</u> – строительство ВОС 30000 м3/сут на водозаборе "Центральный" – строительство скважины 63Р производительностью 6000 в районе 23 км шоссе Апатиты-Кировск – реконструкция НС-2 г. Кировск с заменой насосного оборудования и установкой ЧРП – реконструкция НС-1 г. Кировск с заменой насосного оборудования с более низкой производительностью и установкой ЧРП – строительство станции УФО КОС №2 г. Кировск в 2020 гг; – реконструкция с модернизацией КОС №4 в 2022 гг;

№ п/п	Функциональные зоны	Параметры	Сведения о планируемых для размещения объектах федерального значения, объектах регионального значения, объектах местного значения, за исключением линейных объектов
			– работы по модернизации системы механической очистки стоков на КОС №2 в 2021-2022 гг.
5	Зона транспортной инфраструктуры	Параметры зоны инженерной инфраструктуры не установлены.	
7	Зона сельскохозяйственного использования в том числе:		
7.1	зона сельскохозяйственного использования	Параметры зоны не установлены.	
7.2	производственная зона сельскохозяйственных предприятий	Предельно допустимая этажность – 3 этажа. Максимальный процент застройки – 40 %.	
7.3	зона садоводческих и огороднических некоммерческих объединений граждан	Предельно допустимая этажность – 3 этажа. Максимально допустимая высота здания (сооружения) (до конька крыши) – 8 м. Максимальный процент застройки – 40 %.	
8	Рекреационная зона, в том числе:		
8.1	зона озелененных территорий общего пользования (лесопарки, парки, сады, скверы, бульвары, городские леса)	Параметры зоны не установлены.	
8.2	зона отдыха	предельная этажность основных и вспомогательных зданий – до 4 этажей, включая мансардный; коэффициент плотности застройки – 0,8.	

№ п/п	Функциональные зоны	Параметры	Сведения о планируемых для размещения объектах федерального значения, объектах регионального значения, объектах местного значения, за исключением линейных объектов
8.3	иные рекреационные зоны	Параметры иной рекреационной зоны не установлены.	
8.4	зоны рекреационного назначения	Параметры не подлежат установлению	
9	Зона специального назначения, в том числе:		
9.1	зона кладбищ	Параметры зоны кладбищ не установлены.	
9.2	зона складирования и захоронения отходов	Параметры зоны складирования и захоронения отходов не установлены.	<u>Объекты регионального значения:</u> – строительство мусороперегрузочной станции
10	Зона режимных территорий	Параметры зоны режимных территорий не установлены.	
11	Зона лесов	Параметры зоны лесов не установлены.	
12	Иная зона	Параметры иной зоны не установлены.	

Сведения о планируемых для размещения на территории муниципального образования город Кировск с подведомственной территорией объектах федерального значения¹

№ п/п	Наименование объекта	Местоположение объекта	Основные характеристики объекта	Основное назначение объекта
1	Магистральный газопровод "Мурманск - Волхов"	Мурманская область, район Кандалакшский, городское поселение Кандалакша; район Кольский, сельское поселение Териберка, городское поселение Туманный; район Ловозерский, городское поселение Ревда, сельское поселение Ловозеро; городской округ город Апатиты, городской округ город Кировск	проектный объем транспортировки газа - 51,84 млрд. куб. метров в год	транспортировка природного газа потребителям г. Мурманска и Мурманской области
2	Железнодорожная линия «Титан - месторождение Олений ручей»	г. Кировск	протяженность 18 км	освоение месторождения Олений ручей

¹ Данный раздел включен в состав положений о территориальном планировании в информационных целях и не является предметом утверждения в генеральном плане

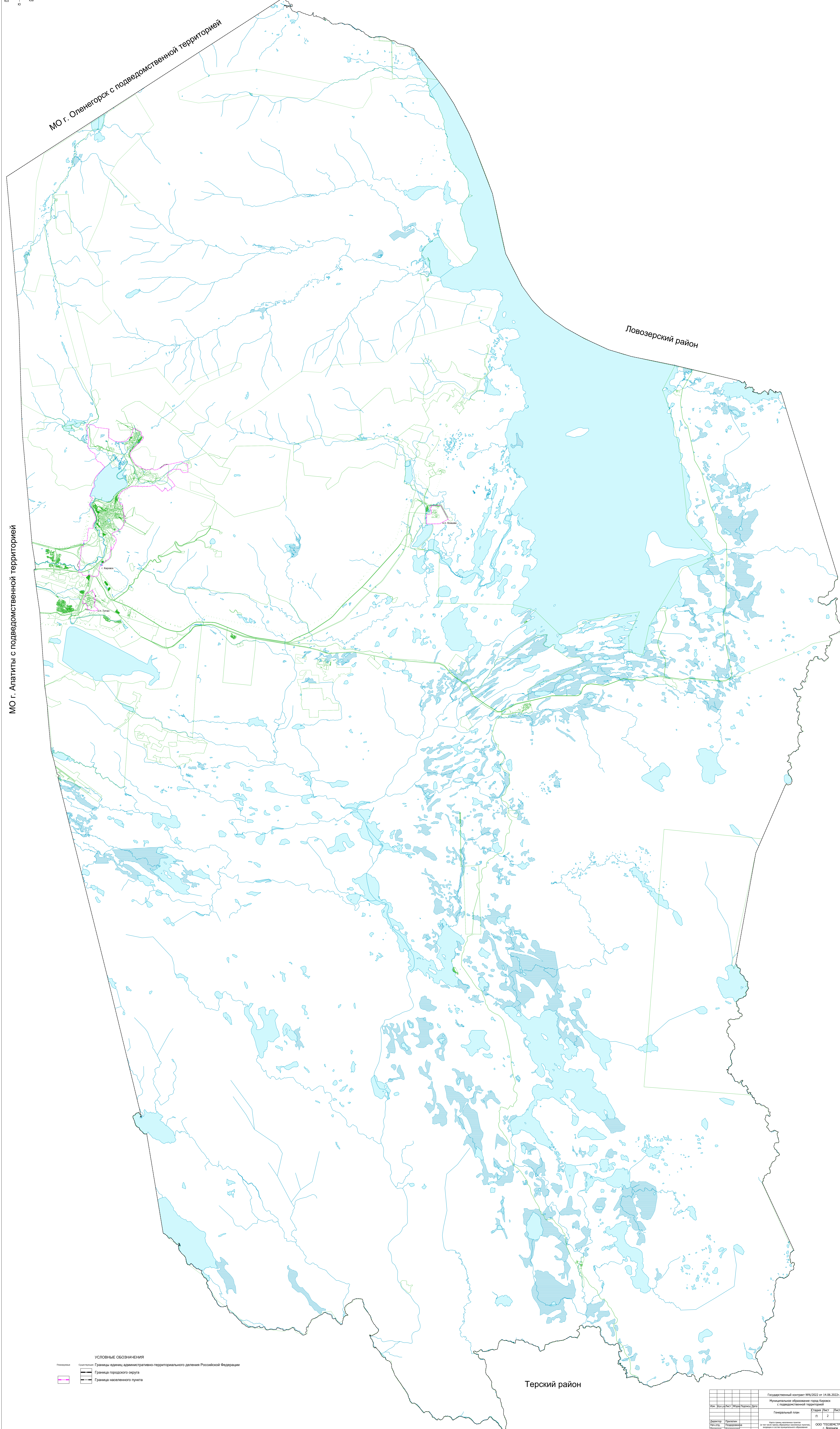
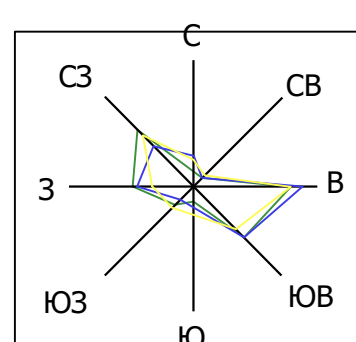
Сведения о планируемых для размещения на территории муниципального образования город Кировск с подведомственной территорией объектах регионального значения²

№ п/п	Вид объекта	Наименование объекта	Мероприятие	Основные характеристики объекта	Местоположение объекта	Зоны с особыми условиями использования территории	Сроки
1	ОКС в области транспорта	Строительство автодороги от г. Кировска (от Ботанического сада) до ст. Имандра	Реконструкция и приведение в нормативное состояние автодорог регионального	протяженность автодороги – 42 км.	МО г. Кировск, МО г. Оленегорск	Вне границ населенных пунктов устанавливаются придорожные полосы с каждой стороны от полосы отвода автодороги (шириной 50 м при категории автодороги III-IV)	Расчетный срок
		Строительство подъезда от автодороги Кировск – Умба до аэропорта "Апатиты-Хибины" (по трассе зимника)	Реконструкция и приведение в нормативное состояние автодорог регионального значения	протяженность - 38 км.	МО г.Кировск, МО Апатиты		Расчетный срок
		Строительство автодороги Октябрьский - Краснощелье	Реконструкция и приведение в нормативное состояние автодорог регионального значения	протяженность - 105 км.	муниципального образования города Кировск с подведомственной территорией г.Кировск, Ловозерский район		Расчетный срок

² Данный раздел включен в состав положений о территориальном планировании в информационных целях и не является предметом утверждения в генеральном плане

Генеральный план муниципального образования город Кировск с подведомственной территорией

№ п/п	Вид объекта	Наименование объекта	Мероприятие	Основные характеристики объекта	Местоположение объекта	Зоны с особыми условиями использования территории	Сроки
		Реконструкция автомобильной дороги Апатиты-Кировск	Реконструкция и приведение в нормативное состояние автодорог регионального значения	км 2+688 – км 14+314	Мо Кировск-МО Апатиты с подведомственной территорией		первая очередь
2	Защита территории от затопления	Строительство защитных сооружений	Строительство	По заданию на проектирование	г. Кировск	Не устанавливается	Расчетный срок
3	Противолавинные защитные мероприятия	Противолавинные защитные мероприятия	Строительство	По заданию на проектирование	г. Кировск	не устанавливаются	Расчетный срок
4	ОКС в области специального назначения	Мусороперегрузочная станция	Строительство	Ориентировочная площадь – 0,05 га	участок не определен (в районе г. Апатиты / г. Кировск)	Санитарно-защитная зона 100 м	Расчетный срок



МО г. Апатиты с подведомственной территорией

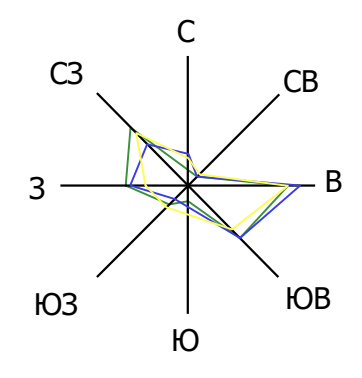
МО г. Оленегорск с подведомственной территорией

Ловозерский район

Терский район

УСЛОВНЫЕ СООБЗНАЧЕНИЯ
Пунктирными линиями обозначены границы единицы административно-территориального деления Российской Федерации
Граница городского округа
Граница населенного пункта

Государственный контракт №16/2022 от 14.06.2022г.			
Муниципальное образование город Кировск с подведомственной территорией			
Имя	Фамилия	Имя	Фамилия
Директор	Президент	Сторона	Лист
Исполнитель	Муниципальное образование	п	2
Проект	Исполнение	Листов	3
Масштаб: 1:10000		ООО "ТЕХСЕРВИС" г. Воронеж	



ГЕНЕРАЛЬНЫЙ ПЛАН МУНИЦИПАЛЬНОГО ОБРАЗОВАНИЯ ГОРОД КИРОВСК С ПОДВЕДОМСТВЕННОЙ ТЕРРИТОРИЕЙ
Карта планируемого размещения объектов местного значения

МО г. Оленегорск с подведомственной территорией

МО г. Апатиты с подведомственной территорией

Ловозерский район

Терский район

- УСЛОВНЫЕ ОБОЗНАЧЕНИЯ**
- Границы единиц административно-территориального деления Российской Федерации
 - Граница городского округа
 - Граница населенного пункта
 - Объекты капитального строительства местного значения городского округа
 - Объекты социально-бытового и культурно-бытового обслуживания
 - Объект культурно-досугового (клубного) типа
 - Образовательная организация
 - Организация дополнительного образования
 - Объект культурно-просветительного назначения
 - Объект спорта, включающий 2 и более спортивных сооружения (в т. ч. физкультурно-спортивный комплекс)
 - Спортивное сооружение
 - Инженерная инфраструктура
 - Насосная станция
 - Водорозливные очистные сооружения
 - Очистные сооружения (КОС)
 - Теплопровод магистральный
 - Транспортная инфраструктура
 - Автомобильные дороги местного значения
 - Улицы и дороги местного значения
 - Железнодорожный путь необщего пользования

Государственный контракт №10/2022 от 14.06.2022г.		Муниципальное образование город Кировск с подведомственной территорией	
Муниципальное образование город Кировск с подведомственной территорией		Генеральный план	
Директор:	Исполнитель:	Лист:	Листов:
Иванов И.И.	Петров П.П.	1	3
Карта планируемого размещения объектов местного значения		ООО "ТЕХНИКОСТРОЙ" г. Воронеж	

Приложение
к генеральному плану муниципального
образования муниципальный округ город
Кировск с подведомственной территорией
Мурманской области

**Сведения о границах населенных пунктов,
входящих в состав муниципального образования
муниципальный округ город Кировск с подведомственной территорией
Мурманской области**

ГРАФИЧЕСКОЕ ОПИСАНИЕ
местоположения границ населенных пунктов, территориальных зон,
особо охраняемых природных территорий, зон с особыми
условиями использования территории
Граница г. Кировск муниципального образования город Кировск с подведомственной
территорией Мурманской области
(наименование объекта, местоположение границ, которого описано (далее - объект))

Раздел 1

Сведения об объекте		
N п/п	Характеристики объекта	Описание характеристик
1	2	3
1	Местоположение объекта	Мурманская область муниципального образования город Кировск с подведомственной территорией Мурманской области
2	Площадь объекта +/- величина погрешности определения площади (P +/- Дельта P)	24497453,75 +/- 1732.32
3	Иные характеристики объекта	

Раздел 2

Сведения о местоположении границ объекта					
1. Система координат <u>МСК</u>					
2. Сведения о характерных точках границ объекта					
Обозначение характерных точек границ	Координаты, м		Метод определения координат характерной точки	Средняя квадратическая погрешность положения характерной точки (Mt), м	Описание обозначения точки на местности (при наличии)
	X	Y			
1	2	3	4	5	6
-	-	-	-	-	-
3. Сведения о характерных точках части (частей) границы объекта					
Обозначение характерных точек части границы	Координаты, м		Метод определения координат характерной точки	Средняя квадратическая погрешность положения характерной точки (Mt), м	Описание обозначения точки на местности (при наличии)
	X	Y			
1	2	3	4	5	6
Часть №1					
1	488785.23	1468508.13	-	0.10	По существующему забору
2	488842.24	1468446.57	-	0.10	По существующему забору
3	488723.84	1468370.64	-	0.10	По существующему забору
4	488769.90	1468092.02	-	0.10	По существующему забору

5	488776.58	1468050.28	-	0.10	По существующему забору
6	488829.59	1468029.30	-	0.10	По существующему забору
7	488827.41	1468013.75	-	0.10	По существующему забору
8	488938.20	1467982.55	-	0.10	По существующему забору
9	488950.53	1467781.82	-	0.10	По существующему забору
10	488966.58	1467782.90	-	0.10	По существующему забору
11	488988.68	1467784.37	-	0.10	По существующему забору
12	489004.50	1467784.42	-	0.10	По существующему забору
13	489012.40	1467785.53	-	0.10	По существующему забору
14	489021.35	1467787.04	-	0.10	По существующему забору

15	489033.57	1467789.24	-	0.10	По существующему забору
16	489131.29	1467806.07	-	0.10	По существующему забору
17	489189.17	1467816.09	-	0.10	По существующему забору
18	489417.40	1467855.62	-	0.10	По существующему забору
19	489647.62	1467816.94	-	0.10	По существующему забору
20	489750.55	1467849.62	-	0.10	По существующему забору
21	489756.21	1467884.76	-	0.10	По существующему забору
22	489831.26	1467891.00	-	0.10	По существующему забору
23	489883.74	1467895.34	-	0.10	По существующему забору
24	490047.34	1467908.87	-	0.10	По существующему забору

25	490049.07	1467909.02	-	0.10	По существующему забору
26	490052.69	1467909.32	-	0.10	По существующему забору
27	490110.28	1467914.06	-	0.10	По существующему забору
28	490114.96	1467914.46	-	0.10	По существующему забору
29	490600.67	1467954.51	-	0.10	По существующему забору
30	490689.96	1467962.10	-	0.10	По существующему забору
31	490678.51	1468095.17	-	0.10	По существующему забору
32	490745.00	1468100.14	-	0.10	По существующему забору
33	490749.44	1468100.47	-	0.10	По существующему забору
34	490757.89	1468101.09	-	0.10	По существующему забору

35	490777.44	1468102.71	-	0.10	По существующему забору
36	490804.54	1468104.58	-	0.10	По существующему забору
37	490815.53	1468105.59	-	0.10	По существующему забору
38	490824.30	1468106.06	-	0.10	По существующему забору
39	490875.83	1468109.91	-	0.10	По существующему забору
40	491072.82	1468124.97	-	0.10	По существующему забору
41	491055.52	1468338.96	-	0.10	По существующему забору
42	491530.98	1468375.30	-	0.10	По существующему забору
43	491755.52	1468414.87	-	0.10	По существующему забору
44	491903.38	1468442.31	-	0.10	По существующему забору

45	491886.20	1468724.01	-	0.10	По существующему забору
46	491981.36	1468726.32	-	0.10	По существующему забору
47	492155.79	1468730.43	-	0.10	По существующему забору
48	492461.04	1468935.70	-	0.10	По существующему забору
49	492584.78	1468902.04	-	0.10	По существующему забору
50	492695.09	1468872.04	-	0.10	По существующему забору
51	493119.41	1468695.39	-	0.10	По существующему забору
52	493458.98	1468472.05	-	0.10	По существующему забору
53	493691.01	1468603.34	-	0.10	По существующему забору
54	493879.35	1468710.67	-	0.10	По существующему забору

55	494032.69	1468511.11	-	0.10	По существующему забору
56	494522.61	1468693.50	-	0.10	По существующему забору
57	494667.17	1468800.81	-	0.10	По существующему забору
58	494686.55	1468815.96	-	0.10	По существующему забору
59	494914.04	1468780.41	-	0.10	По существующему забору
60	495329.30	1468920.95	-	0.10	По существующему забору
61	495937.68	1469485.21	-	0.10	По существующему забору
62	495960.09	1469516.58	-	0.10	По существующему забору
63	496126.51	1469352.46	-	0.10	По существующему забору
64	496268.99	1469233.57	-	0.10	По существующему забору

65	496302.56	1469136.92	-	0.10	По существующему забору
66	496307.54	1469061.27	-	0.10	По существующему забору
67	496495.23	1468911.82	-	0.10	По существующему забору
68	496861.38	1468848.97	-	0.10	По существующему забору
69	496897.37	1468746.14	-	0.10	По существующему забору
70	497050.56	1468534.03	-	0.10	По существующему забору
71	497331.50	1468368.42	-	0.10	По существующему забору
72	497460.45	1468394.61	-	0.10	По существующему забору
73	497752.83	1468458.31	-	0.10	По существующему забору
74	498219.79	1468363.94	-	0.10	По существующему забору

75	498393.55	1468328.79	-	0.10	По существующему забору
76	498696.08	1468314.93	-	0.10	По существующему забору
77	498798.52	1468310.46	-	0.10	По существующему забору
78	498786.30	1468403.86	-	0.10	По существующему забору
79	498785.53	1468409.74	-	0.10	По существующему забору
80	498784.61	1468416.75	-	0.10	По существующему забору
81	498733.03	1468810.76	-	0.10	По существующему забору
82	498593.43	1468920.14	-	0.10	По существующему забору
83	498487.38	1469790.32	-	0.10	По существующему забору
84	497917.88	1469772.95	-	0.10	По существующему забору

85	497690.47	1470127.75	-	0.10	По существующему забору
86	497621.52	1470401.75	-	0.10	По существующему забору
87	497631.02	1470611.96	-	0.10	По существующему забору
88	497635.76	1470642.02	-	0.10	По существующему забору
89	497655.88	1470769.65	-	0.10	По существующему забору
90	497688.46	1470914.10	-	0.10	По существующему забору
91	497818.60	1471048.57	-	0.10	По существующему забору
92	497826.95	1471057.20	-	0.10	По существующему забору
93	497878.32	1471110.28	-	0.10	По существующему забору
94	497884.85	1471117.05	-	0.10	По существующему забору

95	497892.10	1471124.54	-	0.10	По существующему забору
96	498005.75	1471245.15	-	0.10	По существующему забору
97	498037.74	1471262.34	-	0.10	По существующему забору
98	498096.89	1471294.11	-	0.10	По существующему забору
99	498169.23	1471332.99	-	0.10	По существующему забору
100	498273.87	1471353.05	-	0.10	По существующему забору
101	498281.15	1471353.65	-	0.10	По существующему забору
102	498339.66	1471364.30	-	0.10	По существующему забору
103	498428.57	1471380.62	-	0.10	По существующему забору
104	498526.14	1471398.53	-	0.10	По существующему забору

105	498491.12	1471525.28	-	0.10	По существующему забору
106	498489.79	1471530.14	-	0.10	По существующему забору
107	498490.01	1471537.73	-	0.10	По существующему забору
108	498491.79	1471544.42	-	0.10	По существующему забору
109	498465.76	1471619.81	-	0.10	По существующему забору
110	498434.57	1471654.51	-	0.10	По существующему забору
111	498407.81	1471691.87	-	0.10	По существующему забору
112	498385.92	1471732.62	-	0.10	По существующему забору
113	498348.79	1471814.06	-	0.10	По существующему забору
114	498333.69	1471846.26	-	0.10	По существующему забору

115	498315.52	1471885.00	-	0.10	По существующему забору
116	498267.21	1471930.58	-	0.10	По существующему забору
117	498256.52	1471928.39	-	0.10	По существующему забору
118	498240.10	1471937.38	-	0.10	По существующему забору
119	498179.93	1471954.73	-	0.10	По существующему забору
120	498149.90	1471933.00	-	0.10	По существующему забору
121	498110.00	1471908.94	-	0.10	По существующему забору
122	498101.63	1471920.52	-	0.10	По существующему забору
123	498094.40	1471915.44	-	0.10	По существующему забору
124	498090.23	1471921.33	-	0.10	По существующему забору

125	498079.76	1471936.10	-	0.10	По существующему забору
126	498073.53	1471930.56	-	0.10	По существующему забору
127	498058.05	1471950.89	-	0.10	По существующему забору
128	498018.03	1472007.40	-	0.10	По существующему забору
129	497987.29	1472049.30	-	0.10	По существующему забору
130	497975.67	1472065.14	-	0.10	По существующему забору
131	497969.64	1472073.35	-	0.10	По существующему забору
132	497853.02	1472068.08	-	0.10	По существующему забору
133	497800.26	1472032.92	-	0.10	По существующему забору
134	497778.36	1472019.11	-	0.10	По существующему забору

135	497745.23	1471995.12	-	0.10	По существующему забору
136	497698.05	1471906.62	-	0.10	По существующему забору
137	497641.28	1471863.64	-	0.10	По существующему забору
138	497607.72	1471876.99	-	0.10	По существующему забору
139	497554.75	1471802.47	-	0.10	По существующему забору
140	497524.21	1471759.49	-	0.10	По существующему забору
141	497433.30	1471649.61	-	0.10	По существующему забору
142	496929.45	1471190.99	-	0.10	По существующему забору
143	496863.32	1471188.49	-	0.10	По существующему забору
144	496780.07	1471197.70	-	0.10	По существующему забору

145	496689.88	1471207.78	-	0.10	По существующему забору
146	496622.49	1471233.35	-	0.10	По существующему забору
147	496514.73	1471301.66	-	0.10	По существующему забору
148	496365.55	1471397.05	-	0.10	По существующему забору
149	496229.72	1471462.08	-	0.10	По существующему забору
150	496203.96	1471474.42	-	0.10	По существующему забору
151	496186.60	1471482.73	-	0.10	По существующему забору
152	496160.97	1471509.29	-	0.10	По существующему забору
153	496103.87	1471583.89	-	0.10	По существующему забору
154	496032.01	1471672.70	-	0.10	По существующему забору

155	496032.72	1471682.84	-	0.10	По существующему забору
156	495997.44	1471848.25	-	0.10	По существующему забору
157	495944.49	1471944.20	-	0.10	По существующему забору
158	495896.85	1471909.18	-	0.10	По существующему забору
159	495851.20	1472067.14	-	0.10	По существующему забору
160	495828.55	1472105.21	-	0.10	По существующему забору
161	495822.18	1472168.70	-	0.10	По существующему забору
162	495793.49	1472227.42	-	0.10	По существующему забору
163	495766.78	1472282.10	-	0.10	По существующему забору
164	495803.96	1472362.64	-	0.10	По существующему забору

165	495782.33	1472416.73	-	0.10	По существующему забору
166	495788.10	1472513.85	-	0.10	По существующему забору
167	495849.79	1472591.40	-	0.10	По существующему забору
168	495874.14	1472622.00	-	0.10	По существующему забору
169	495859.83	1472654.47	-	0.10	По существующему забору
170	495825.02	1472695.93	-	0.10	По существующему забору
171	495810.02	1472715.08	-	0.10	По существующему забору
172	495756.18	1472783.80	-	0.10	По существующему забору
173	495780.00	1472976.06	-	0.10	По существующему забору
174	495874.31	1473132.28	-	0.10	По существующему забору

175	495891.13	1473208.62	-	0.10	По существующему забору
176	496087.51	1473541.52	-	0.10	По существующему забору
177	496135.05	1473753.42	-	0.10	По существующему забору
178	496156.16	1473894.47	-	0.10	По существующему забору
179	496190.80	1474048.77	-	0.10	По существующему забору
180	496264.21	1474395.87	-	0.10	По существующему забору
181	496321.71	1474616.17	-	0.10	По существующему забору
182	496226.06	1474722.72	-	0.10	По существующему забору
183	496218.93	1474730.66	-	0.10	По существующему забору
184	496163.78	1474952.97	-	0.10	По существующему забору

185	496150.07	1474953.39	-	0.10	По существующему забору
186	496123.91	1475006.61	-	0.10	По существующему забору
187	496123.18	1475012.79	-	0.10	По существующему забору
188	496041.05	1475016.72	-	0.10	По существующему забору
189	495909.35	1475023.10	-	0.10	По существующему забору
190	495831.83	1475027.88	-	0.10	По существующему забору
191	495643.49	1475036.12	-	0.10	По существующему забору
192	495609.84	1475037.57	-	0.10	По существующему забору
193	495573.24	1474722.59	-	0.10	По существующему забору
194	495711.98	1474568.59	-	0.10	По существующему забору

195	495739.27	1474566.69	-	0.10	По существующему забору
196	495806.98	1474561.94	-	0.10	По существующему забору
197	495810.45	1474276.40	-	0.10	По существующему забору
198	495812.25	1474127.80	-	0.10	По существующему забору
199	495789.28	1473966.96	-	0.10	По существующему забору
200	495709.29	1473958.79	-	0.10	По существующему забору
201	495654.72	1473810.33	-	0.10	По существующему забору
202	495616.79	1473764.19	-	0.10	По существующему забору
203	495585.90	1473726.63	-	0.10	По существующему забору
204	495488.61	1473651.89	-	0.10	По существующему забору

205	495416.52	1473664.78	-	0.10	По существующему забору
206	495328.61	1473704.15	-	0.10	По существующему забору
207	495325.87	1473705.38	-	0.10	По существующему забору
208	495273.96	1473728.64	-	0.10	По существующему забору
209	495143.25	1473817.32	-	0.10	По существующему забору
210	495054.85	1473942.60	-	0.10	По существующему забору
211	494914.35	1474031.94	-	0.10	По существующему забору
212	494718.90	1474181.38	-	0.10	По существующему забору
213	494356.76	1473694.20	-	0.10	По существующему забору
214	494556.36	1473560.25	-	0.10	По существующему забору

215	494333.10	1473329.31	-	0.10	По существующему забору
216	494768.68	1472811.87	-	0.10	По существующему забору
217	494680.63	1472530.07	-	0.10	По существующему забору
218	494668.60	1472364.23	-	0.10	По существующему забору
219	494682.70	1471555.05	-	0.10	По существующему забору
220	494678.98	1471461.92	-	0.10	По существующему забору
221	494672.77	1471318.74	-	0.10	По существующему забору
222	494670.37	1471261.63	-	0.10	По существующему забору
223	494565.97	1471077.35	-	0.10	По существующему забору
224	494366.66	1470679.46	-	0.10	По существующему забору

225	494186.21	1470537.62	-	0.10	По существующему забору
226	494018.89	1470431.28	-	0.10	По существующему забору
227	493955.65	1470455.19	-	0.10	По существующему забору
228	493914.71	1470470.67	-	0.10	По существующему забору
229	493751.04	1470460.31	-	0.10	По существующему забору
230	493743.36	1470463.08	-	0.10	По существующему забору
231	493639.68	1470501.70	-	0.10	По существующему забору
232	493556.00	1470532.81	-	0.10	По существующему забору
233	493550.18	1470534.96	-	0.10	По существующему забору
234	493521.46	1470545.67	-	0.10	По существующему забору

235	493517.63	1470547.09	-	0.10	По существующему забору
236	493480.68	1470561.02	-	0.10	По существующему забору
237	493502.98	1470573.93	-	0.10	По существующему забору
238	493518.29	1470606.89	-	0.10	По существующему забору
239	493513.39	1470638.77	-	0.10	По существующему забору
240	493503.09	1470658.34	-	0.10	По существующему забору
241	493402.65	1470709.54	-	0.10	По существующему забору
242	493255.99	1470720.93	-	0.10	По существующему забору
243	493230.32	1470727.01	-	0.10	По существующему забору
244	493218.57	1470726.45	-	0.10	По существующему забору

245	493133.64	1470729.51	-	0.10	По существующему забору
246	493087.57	1470725.23	-	0.10	По существующему забору
247	493092.38	1470720.58	-	0.10	По существующему забору
248	493048.80	1470722.24	-	0.10	По существующему забору
249	492888.58	1470782.35	-	0.10	По существующему забору
250	492814.68	1470779.22	-	0.10	По существующему забору
251	492808.17	1470778.94	-	0.10	По существующему забору
252	492652.95	1470772.33	-	0.10	По существующему забору
253	492625.69	1470770.45	-	0.10	По существующему забору
254	492598.68	1470769.87	-	0.10	По существующему забору

255	492590.32	1470770.98	-	0.10	По существующему забору
256	492567.30	1470810.36	-	0.10	По существующему забору
257	492559.49	1470822.49	-	0.10	По существующему забору
258	492547.84	1470843.64	-	0.10	По существующему забору
259	492457.14	1470865.09	-	0.10	По существующему забору
260	492437.02	1470857.40	-	0.10	По существующему забору
261	492415.08	1470861.75	-	0.10	По существующему забору
262	492390.41	1470883.13	-	0.10	По существующему забору
263	492368.45	1470855.09	-	0.10	По существующему забору
264	492351.78	1470833.81	-	0.10	По существующему забору

265	492319.99	1470793.22	-	0.10	По существующему забору
266	492270.08	1470799.00	-	0.10	По существующему забору
267	492157.44	1470759.75	-	0.10	По существующему забору
268	492136.96	1470751.62	-	0.10	По существующему забору
269	492082.98	1470749.45	-	0.10	По существующему забору
270	492025.73	1470716.37	-	0.10	По существующему забору
271	491952.93	1470674.08	-	0.10	По существующему забору
272	491818.56	1470596.70	-	0.10	По существующему забору
273	491816.51	1470559.50	-	0.10	По существующему забору
274	491810.42	1470440.15	-	0.10	По существующему забору

275	491756.54	1470406.07	-	0.10	По существующему забору
276	491710.93	1470375.04	-	0.10	По существующему забору
277	491631.40	1470153.35	-	0.10	По существующему забору
278	491566.15	1470041.24	-	0.10	По существующему забору
279	491548.83	1470006.11	-	0.10	По существующему забору
280	491479.89	1470008.06	-	0.10	По существующему забору
281	491467.14	1470008.53	-	0.10	По существующему забору
282	491403.75	1470076.70	-	0.10	По существующему забору
283	491340.07	1470147.69	-	0.10	По существующему забору
284	491295.86	1470201.01	-	0.10	По существующему забору

285	491235.72	1470261.12	-	0.10	По существующему забору
286	491156.77	1470267.79	-	0.10	По существующему забору
287	491034.90	1470272.25	-	0.10	По существующему забору
288	490977.78	1470257.44	-	0.10	По существующему забору
289	490922.82	1470240.70	-	0.10	По существующему забору
290	490789.59	1470141.88	-	0.10	По существующему забору
291	490657.35	1470104.28	-	0.10	По существующему забору
292	490490.50	1470014.50	-	0.10	По существующему забору
293	490442.91	1469960.15	-	0.10	По существующему забору
294	490533.63	1469955.94	-	0.10	По существующему забору

295	490603.47	1469944.85	-	0.10	По существующему забору
296	490684.28	1469932.08	-	0.10	По существующему забору
297	490582.06	1469919.18	-	0.10	По существующему забору
298	490513.23	1469910.88	-	0.10	По существующему забору
299	490436.54	1469901.08	-	0.10	По существующему забору
300	489912.00	1469834.05	-	0.10	По существующему забору
301	489754.40	1469637.07	-	0.10	По существующему забору
302	489750.88	1469632.74	-	0.10	По существующему забору
303	489750.41	1469633.33	-	0.10	По существующему забору
304	489746.47	1469628.57	-	0.10	По существующему забору

305	489740.15	1469618.94	-	0.10	По существующему забору
306	489735.98	1469613.74	-	0.10	По существующему забору
307	489688.18	1469517.19	-	0.10	По существующему забору
308	489638.53	1469444.44	-	0.10	По существующему забору
309	489633.83	1469436.72	-	0.10	По существующему забору
310	489634.87	1469429.93	-	0.10	По существующему забору
311	489581.61	1469355.46	-	0.10	По существующему забору
312	489574.75	1469349.98	-	0.10	По существующему забору
313	489536.32	1469354.03	-	0.10	По существующему забору
314	489409.59	1469367.37	-	0.10	По существующему забору

315	489374.40	1469172.25	-	0.10	По существующему забору
316	489073.97	1469128.98	-	0.10	По существующему забору
317	489060.56	1469127.05	-	0.10	По существующему забору
318	489001.46	1469118.38	-	0.10	По существующему забору
319	488854.09	1469093.39	-	0.10	По существующему забору
320	488752.64	1469082.69	-	0.10	По существующему забору
321	488719.44	1468970.06	-	0.10	По существующему забору
322	488709.75	1468935.84	-	0.10	По существующему забору
323	488709.88	1468921.06	-	0.10	По существующему забору
324	488707.83	1468899.23	-	0.10	По существующему забору

325	488702.55	1468823.66	-	0.10	По существующему забору
326	488697.22	1468726.93	-	0.10	По существующему забору
327	488709.88	1468683.33	-	0.10	По существующему забору
328	488694.26	1468677.16	-	0.10	По существующему забору
329	488691.85	1468636.87	-	0.10	По существующему забору
330	488721.48	1468646.83	-	0.10	По существующему забору
1	488785.23	1468508.13	-	0.10	По существующему забору
331	492435.37	1470822.47	-	0.10	По существующему забору
332	492434.35	1470833.42	-	0.10	По существующему забору
333	492440.53	1470833.99	-	0.10	По существующему забору

334	492441.54	1470823.04	-	0.10	По существующему забору
331	492435.37	1470822.47	-	0.10	По существующему забору

ГРАФИЧЕСКОЕ ОПИСАНИЕ

местоположения границ населенных пунктов, территориальных зон,
особо охраняемых природных территорий, зон с особыми
условиями использования территории

Граница н.п. Коашва муниципального образования город Кировск с подведомственной
территорией Мурманской области

(наименование объекта, местоположение границ, которого описано (далее - объект))

Раздел 1

Сведения об объекте		
N п/п	Характеристики объекта	Описание характеристик
1	2	3
1	Местоположение объекта	Мурманская область, муниципального образования город Кировск с подведомственной территорией Мурманской области, н.п. Коашва
2	Площадь объекта +/- величина погрешности определения площади (P +/- Дельта P)	1268089,14 +/- 394.13
3	Иные характеристики объекта	

Раздел 2

Сведения о местоположении границ объекта					
1. Система координат <u>МСК</u>					
2. Сведения о характерных точках границ объекта					
Обозначение характерных точек границ	Координаты, м		Метод определения координат характерной точки	Средняя квадратическая погрешность положения характерной точки (Mt), м	Описание обозначения точки на местности (при наличии)
	X	Y			
1	2	3	4	5	6
-	-	-	-	-	-
3. Сведения о характерных точках части (частей) границы объекта					
Обозначение характерных точек части границы	Координаты, м		Метод определения координат характерной точки	Средняя квадратическая погрешность положения характерной точки (Mt), м	Описание обозначения точки на местности (при наличии)
	X	Y			
1	2	3	4	5	6
Часть №1					
1	493339.46	1491196.02	-	0.10	По существующему забору
2	493353.46	1491195.82	-	0.10	По существующему забору
3	493356.55	1491195.77	-	0.10	По существующему забору
4	493378.45	1491195.43	-	0.10	По существующему забору

5	493398.45	1491195.12	-	0.10	По существующему забору
6	493404.41	1491578.50	-	0.10	По существующему забору
7	493405.94	1491681.82	-	0.10	По существующему забору
8	493408.20	1491820.09	-	0.10	По существующему забору
9	492603.92	1492253.50	-	0.10	По существующему забору
10	492529.92	1492293.38	-	0.10	По существующему забору
11	492494.71	1492312.43	-	0.10	По существующему забору
12	492474.09	1492272.74	-	0.10	По существующему забору
13	492190.66	1491736.06	-	0.10	По существующему забору
14	492183.29	1491264.09	-	0.10	По существующему забору

15	492177.27	1490878.11	-	0.10	По существующему забору
16	492788.24	1490868.57	-	0.10	По существующему забору
17	492806.74	1490962.09	-	0.10	По существующему забору
18	492822.25	1491039.46	-	0.10	По существующему забору
19	492851.20	1491185.65	-	0.10	По существующему забору
20	493115.19	1491181.53	-	0.10	По существующему забору
21	493114.00	1491105.54	-	0.10	По существующему забору
22	493211.49	1491105.00	-	0.10	По существующему забору
23	493249.01	1491104.42	-	0.10	По существующему забору
24	493249.27	1491120.68	-	0.10	По существующему забору

25	493250.46	1491197.43	-	0.10	По существующему забору
1	493339.46	1491196.02	-	0.10	По существующему забору

ГРАФИЧЕСКОЕ ОПИСАНИЕ
местоположения границ населенных пунктов, территориальных зон,
особо охраняемых природных территорий, зон с особыми
условиями использования территории
Граница н.п. Титан муниципального образования город Кировск с подведомственной
территорией Мурманской области
(наименование объекта, местоположение границ, которого описано (далее - объект))

Раздел 1

Сведения об объекте		
N п/п	Характеристики объекта	Описание характеристик
1	2	3
1	Местоположение объекта	Мурманская область, муниципального образования город Кировск с подведомственной территорией Мурманской области, н.п. Титан
2	Площадь объекта +/- величина погрешности определения площади (P +/- Дельта P)	781568,91 +/- 309.42
3	Иные характеристики объекта	

Раздел 2

Сведения о местоположении границ объекта					
1. Система координат <u>МСК</u>					
2. Сведения о характерных точках границ объекта					
Обозначение характерных точек границ	Координаты, м		Метод определения координат характерной точки	Средняя квадратическая погрешность положения характерной точки (Mt), м	Описание обозначения точки на местности (при наличии)
	X	Y			
1	2	3	4	5	6
-	-	-	-	-	-
3. Сведения о характерных точках части (частей) границы объекта					
Обозначение характерных точек части границы	Координаты, м		Метод определения координат характерной точки	Средняя квадратическая погрешность положения характерной точки (Mt), м	Описание обозначения точки на местности (при наличии)
	X	Y			
1	2	3	4	5	6
Часть №1					
1	487799.38	1468692.49	-	0.10	По существующему забору
2	487765.99	1468727.24	-	0.10	По существующему забору
3	487744.84	1468706.43	-	0.10	По существующему забору
4	487722.29	1468688.13	-	0.10	По существующему забору

5	487709.20	1468708.64	-	0.10	По существующему забору
6	487696.99	1468724.48	-	0.10	По существующему забору
7	487701.45	1468728.32	-	0.10	По существующему забору
8	487699.00	1468731.32	-	0.10	По существующему забору
9	487694.02	1468728.32	-	0.10	По существующему забору
10	487687.32	1468737.02	-	0.10	По существующему забору
11	487678.02	1468729.75	-	0.10	По существующему забору
12	487659.78	1468754.99	-	0.10	По существующему забору
13	487631.20	1468777.15	-	0.10	По существующему забору
14	487599.46	1468790.41	-	0.10	По существующему забору

15	487522.71	1468839.97	-	0.10	По существующему забору
16	487504.01	1468827.50	-	0.10	По существующему забору
17	487461.04	1468849.80	-	0.10	По существующему забору
18	487445.08	1468836.01	-	0.10	По существующему забору
19	487435.03	1468850.38	-	0.10	По существующему забору
20	487438.38	1468853.40	-	0.10	По существующему забору
21	487430.66	1468864.02	-	0.10	По существующему забору
22	487420.85	1468857.23	-	0.10	По существующему забору
23	487412.49	1468861.17	-	0.10	По существующему забору
24	487404.43	1468866.30	-	0.10	По существующему забору

25	487395.48	1468871.38	-	0.10	По существующему забору
26	487393.19	1468867.66	-	0.10	По существующему забору
27	487383.80	1468868.19	-	0.10	По существующему забору
28	487384.27	1468869.00	-	0.10	По существующему забору
29	487366.36	1468879.37	-	0.10	По существующему забору
30	487357.43	1468884.55	-	0.10	По существующему забору
31	487351.55	1468874.88	-	0.10	По существующему забору
32	487346.08	1468878.36	-	0.10	По существующему забору
33	487317.86	1468843.81	-	0.10	По существующему забору
34	487289.07	1468801.34	-	0.10	По существующему забору

35	487271.26	1468789.68	-	0.10	По существующему забору
36	487251.68	1468776.92	-	0.10	По существующему забору
37	487251.90	1468776.58	-	0.10	По существующему забору
38	487248.42	1468773.96	-	0.10	По существующему забору
39	487232.73	1468795.14	-	0.10	По существующему забору
40	487174.10	1468887.99	-	0.10	По существующему забору
41	487170.07	1468886.61	-	0.10	По существующему забору
42	487164.74	1468894.51	-	0.10	По существующему забору
43	487169.46	1468897.09	-	0.10	По существующему забору
44	487158.04	1468915.51	-	0.10	По существующему забору

45	487137.65	1468910.11	-	0.10	По существующему забору
46	487151.40	1468888.50	-	0.10	По существующему забору
47	487187.04	1468832.94	-	0.10	По существующему забору
48	487173.89	1468823.14	-	0.10	По существующему забору
49	487169.08	1468830.96	-	0.10	По существующему забору
50	487173.79	1468834.49	-	0.10	По существующему забору
51	487171.26	1468837.87	-	0.10	По существующему забору
52	487171.62	1468838.18	-	0.10	По существующему забору
53	487138.40	1468888.71	-	0.10	По существующему забору
54	487126.90	1468907.26	-	0.10	По существующему забору

55	487120.00	1468905.43	-	0.10	По существующему забору
56	487107.75	1468900.08	-	0.10	По существующему забору
57	487033.47	1468867.62	-	0.10	По существующему забору
58	487047.83	1468851.64	-	0.10	По существующему забору
59	487050.59	1468846.35	-	0.10	По существующему забору
60	486985.56	1468826.47	-	0.10	По существующему забору
61	486961.49	1468820.08	-	0.10	По существующему забору
62	486946.86	1468819.87	-	0.10	По существующему забору
63	486934.99	1468813.94	-	0.10	По существующему забору
64	486931.46	1468814.08	-	0.10	По существующему забору

65	486925.51	1468821.03	-	0.10	По существующему забору
66	486907.41	1468835.80	-	0.10	По существующему забору
67	486804.04	1468798.68	-	0.10	По существующему забору
68	486763.11	1468788.26	-	0.10	По существующему забору
69	486760.60	1468789.24	-	0.10	По существующему забору
70	486696.02	1468859.23	-	0.10	По существующему забору
71	486672.58	1468882.63	-	0.10	По существующему забору
72	486603.57	1468963.87	-	0.10	По существующему забору
73	486548.85	1469024.67	-	0.10	По существующему забору
74	486510.02	1469065.67	-	0.10	По существующему забору

75	486400.74	1468917.73	-	0.10	По существующему забору
76	486427.89	1468748.40	-	0.10	По существующему забору
77	486393.87	1468738.50	-	0.10	По существующему забору
78	486408.99	1468699.61	-	0.10	По существующему забору
79	486428.77	1468641.20	-	0.10	По существующему забору
80	486468.96	1468544.15	-	0.10	По существующему забору
81	486481.92	1468512.88	-	0.10	По существующему забору
82	486520.67	1468410.95	-	0.10	По существующему забору
83	486550.88	1468341.22	-	0.10	По существующему забору
84	486564.51	1468345.86	-	0.10	По существующему забору

85	486636.71	1468374.60	-	0.10	По существующему забору
86	486681.20	1468392.99	-	0.10	По существующему забору
87	486683.78	1468389.25	-	0.10	По существующему забору
88	486698.51	1468367.62	-	0.10	По существующему забору
89	486712.92	1468357.91	-	0.10	По существующему забору
90	486754.58	1468291.23	-	0.10	По существующему забору
91	486816.75	1468323.06	-	0.10	По существующему забору
92	486823.27	1468327.38	-	0.10	По существующему забору
93	486828.98	1468330.79	-	0.10	По существующему забору
94	486858.86	1468304.94	-	0.10	По существующему забору

95	486885.60	1468274.59	-	0.10	По существующему забору
96	486898.71	1468205.83	-	0.10	По существующему забору
97	486912.00	1468192.12	-	0.10	По существующему забору
98	486927.76	1468140.64	-	0.10	По существующему забору
99	486918.88	1468138.14	-	0.10	По существующему забору
100	486910.21	1468134.79	-	0.10	По существующему забору
101	486931.19	1468093.51	-	0.10	По существующему забору
102	486898.43	1468088.74	-	0.10	По существующему забору
103	486899.26	1468052.42	-	0.10	По существующему забору
104	486913.15	1468041.08	-	0.10	По существующему забору

105	486922.71	1468043.52	-	0.10	По существующему забору
106	486930.61	1468041.83	-	0.10	По существующему забору
107	486946.72	1468050.95	-	0.10	По существующему забору
108	486960.59	1468032.91	-	0.10	По существующему забору
109	486971.92	1468028.12	-	0.10	По существующему забору
110	486988.38	1468029.29	-	0.10	По существующему забору
111	486992.57	1468029.89	-	0.10	По существующему забору
112	487001.90	1468032.38	-	0.10	По существующему забору
113	487010.48	1468034.75	-	0.10	По существующему забору
114	487308.89	1468155.37	-	0.10	По существующему забору

115	487342.81	1468170.29	-	0.10	По существующему забору
116	487347.43	1468178.44	-	0.10	По существующему забору
117	487361.75	1468203.72	-	0.10	По существующему забору
118	487395.64	1468210.39	-	0.10	По существующему забору
119	487415.89	1468211.26	-	0.10	По существующему забору
120	487437.01	1468213.60	-	0.10	По существующему забору
121	487442.73	1468216.13	-	0.10	По существующему забору
122	487444.39	1468222.26	-	0.10	По существующему забору
123	487463.54	1468229.99	-	0.10	По существующему забору
124	487462.15	1468233.89	-	0.10	По существующему забору

125	487481.54	1468246.61	-	0.10	По существующему забору
126	487487.53	1468240.22	-	0.10	По существующему забору
127	487539.56	1468270.51	-	0.10	По существующему забору
128	487586.29	1468307.26	-	0.10	По существующему забору
129	487627.88	1468353.42	-	0.10	По существующему забору
130	487638.06	1468364.74	-	0.10	По существующему забору
131	487631.08	1468365.44	-	0.10	По существующему забору
132	487596.78	1468404.99	-	0.10	По существующему забору
133	487650.24	1468472.87	-	0.10	По существующему забору
134	487674.59	1468508.92	-	0.10	По существующему забору

135	487760.91	1468640.25	-	0.10	По существующему забору
1	487799.38	1468692.49	-	0.10	По существующему забору

