



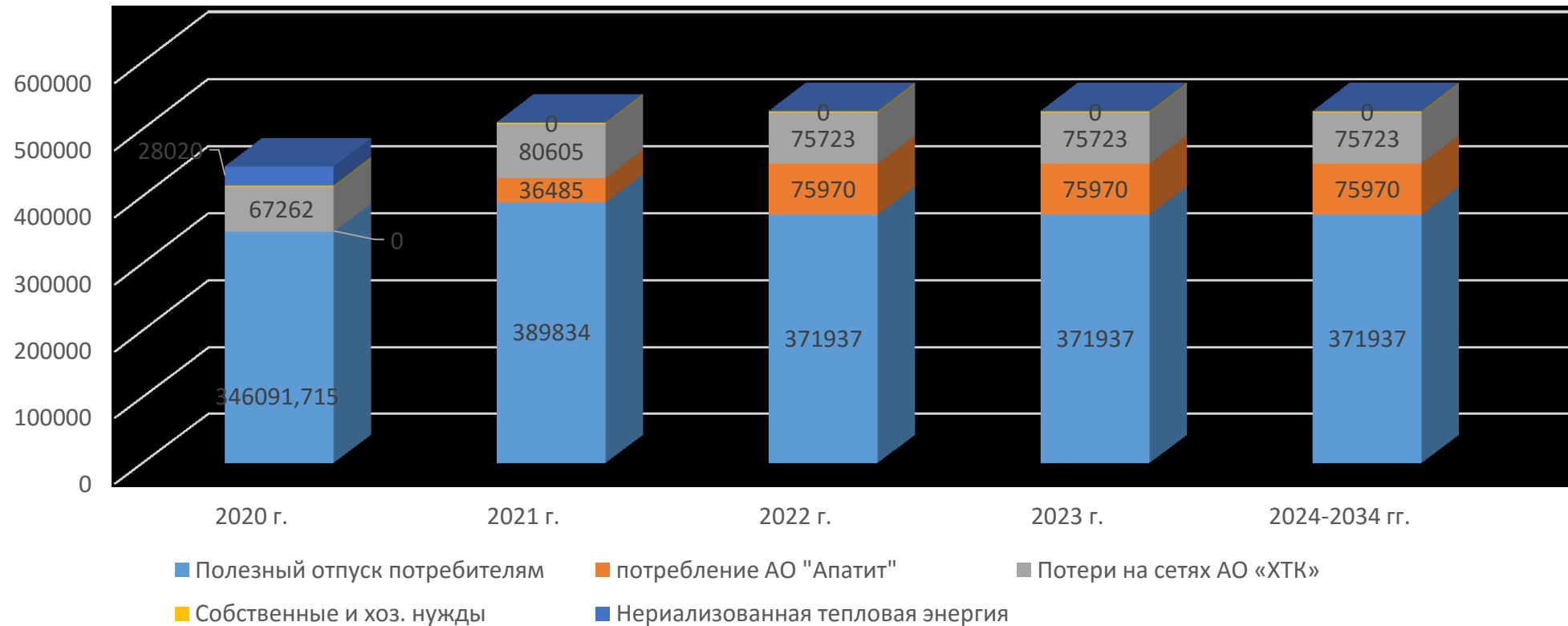
**Актуализация схемы теплоснабжения
муниципального образования
город Кировск с подведомственной территорией на
период до 2034 года
(Актуализация 2021 года)**

Исполнитель:
ООО «СибЭнергоСбережение»

- Схема теплоснабжения – документ, содержащий предпроектные материалы по обоснованию эффективного и безопасного функционирования системы теплоснабжения, а так же план развития с учетом правового регулирования в области энергосбережения и повышения энергетической эффективности.
- Цель работы – обеспечение надежного и качественного теплоснабжения потребителей при минимально возможном негативном воздействии на окружающую среду с учетом прогноза градостроительного развития до 2034 года. Определяет стратегию и единую политику перспективного развития систем теплоснабжения муниципального образования.
-
- **Основными нормативными документами для разработки послужили:**
- Федеральный закон №190-ФЗ от 27.07.2010 «О теплоснабжении»
- Постановление Правительства РФ от 22.02.2012 № 154 «О требованиях к схемам теплоснабжения, порядку их разработки и утверждения»
- Постановление Правительства РФ от 08.08.2012 № 808 «Об организации теплоснабжения в РФ и о внесении изменений в некоторые акты Правительства РФ»
- «Методические рекомендации по разработке схем теплоснабжения». Утверждены приказом Минэнерго России и Минрегиона России от 29.12.2012 № 565/667

Определение показателей перспективного спроса на тепловую энергию АТЭЦ на г. Кировск и Кировский рудник

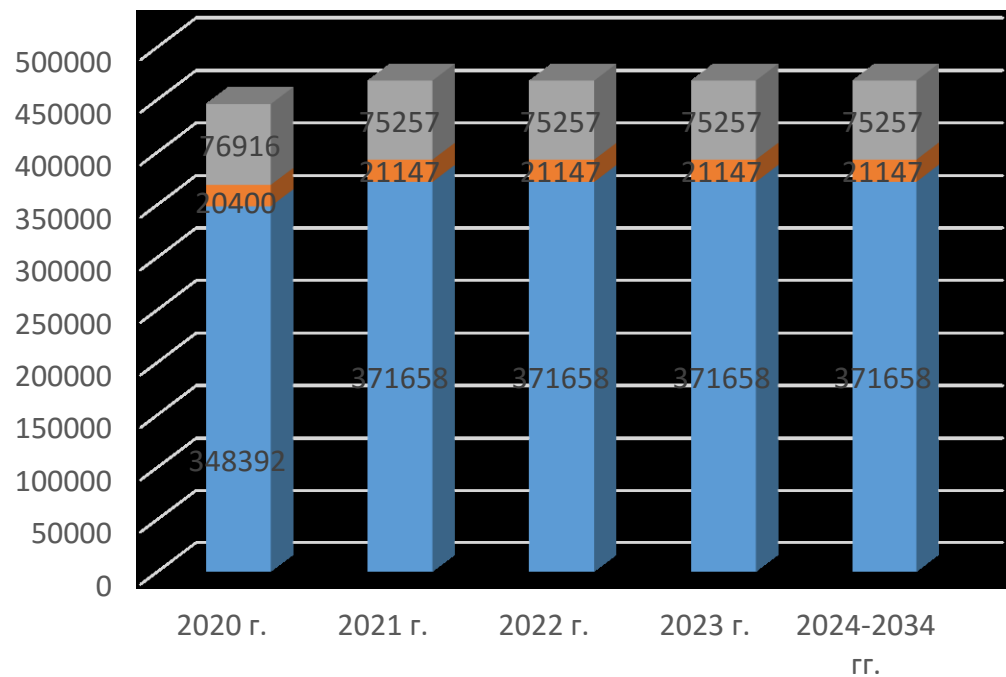
Тепловая энергия, Гкал



Определение показателей перспективного спроса на тепловую энергию

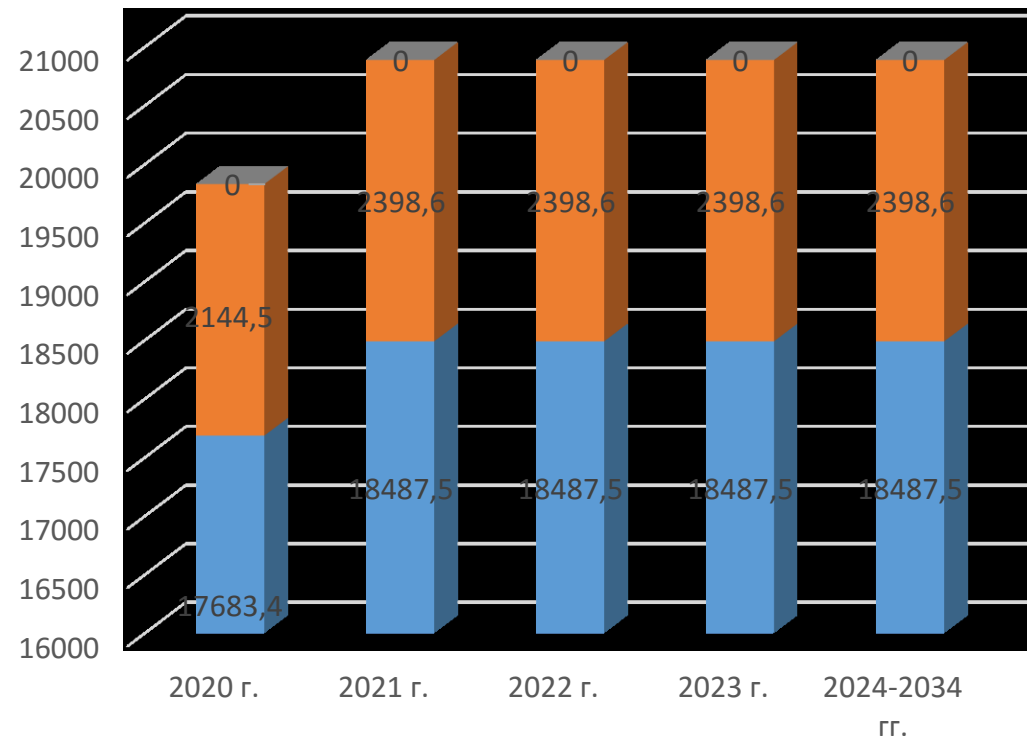
Перспективные объемы потребления тепловой энергии котельной АНОФ-3, Гкал

Гкал



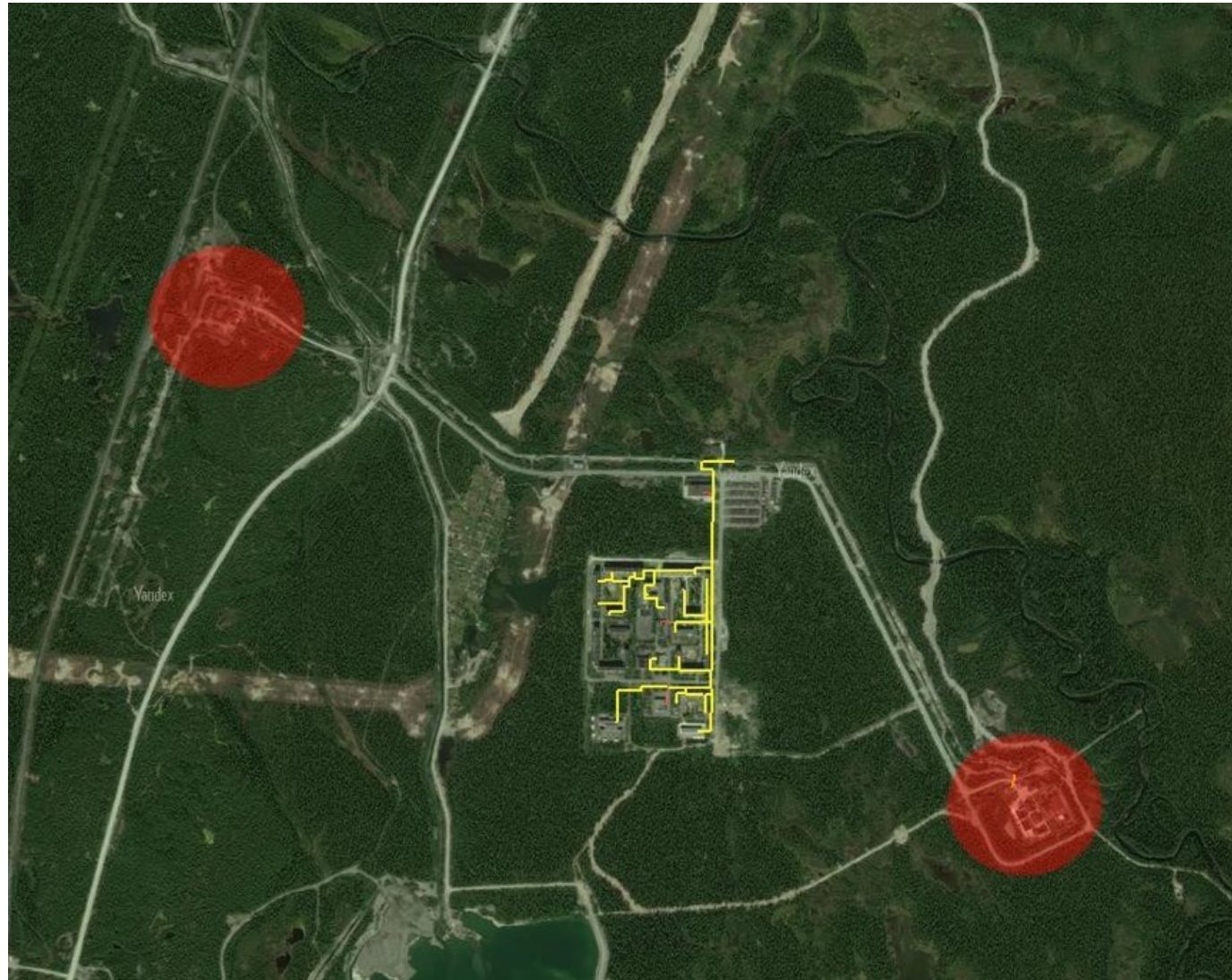
■ Полезный отпуск потребителям ■ Потери на сетях АО «ХТК»
■ Собственные и хоз. нужды

Перспективные объемы потребления тепловой энергии БМЭК, Гкал

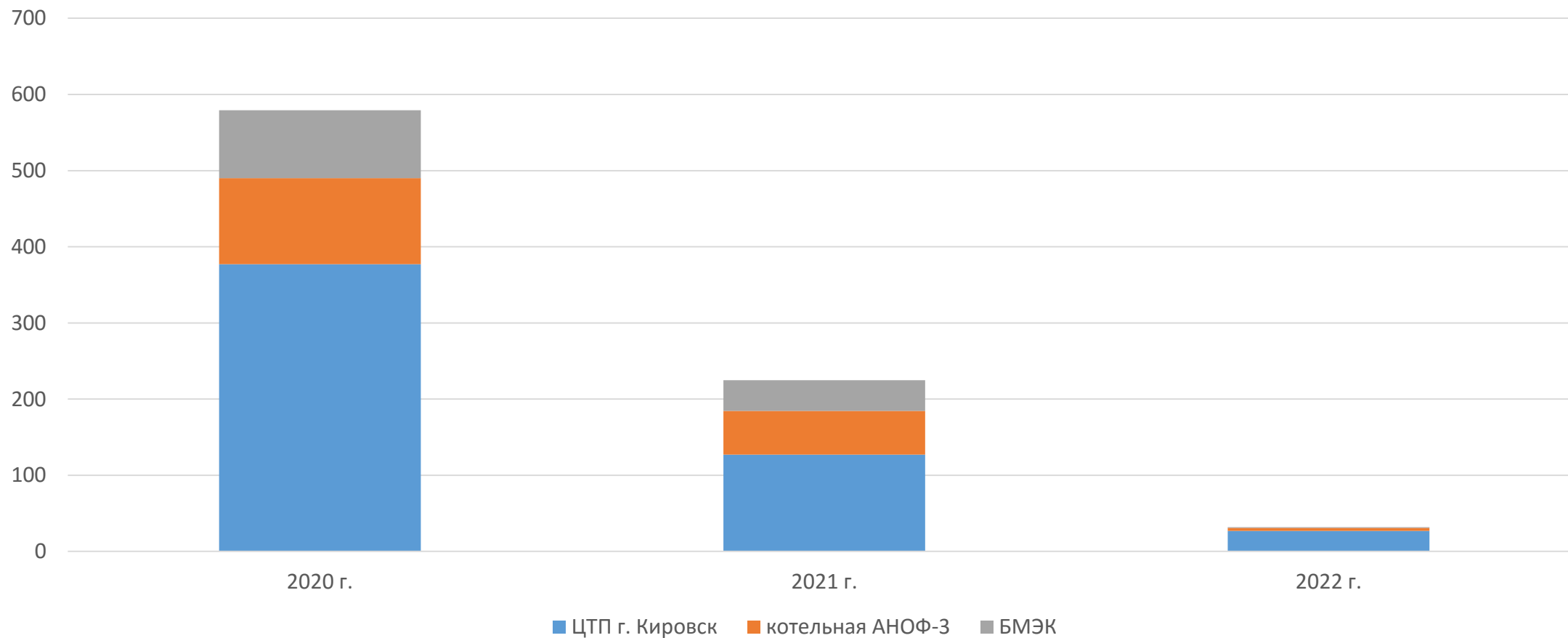


■ Полезный отпуск потребителям ■ Потери на сетях
■ Собственные и хоз. нужды

Зоны действия индивидуальных источников энергии



Глобальная реконструкция вводных узлов потребителей до 2022 года позволит сократить объем подпиточной воды



Предложения по строительству и реконструкции тепловых сетей

Мероприятия, планируемые на тепловых сетях АО «ХТК»				Мероприятия, рекомендуемые МУП «Хибины» по замене тепловых сетей	
1	Модернизация участка трубопровода тепловой сети между павильонами № 46 и № 3, L-4700 м, Ду-500 мм	12	Модернизация узлов секционирования в I-тк-18к и I-тк-17к	1	Замена трубопровода участка ТК-5 – ТК-12, Ду-200 мм
2	Строительство тепловой сети от III-тк-2а до III-тк-14, L-216 м, Ду-400 мм	13	Металлизация БАГВ	2	Замена трубопровода участка ТК-12 – ТК-14, Ду-150 мм
3	Модернизация АСУТП насосных	14	Замена трубопровода от ТК 1-15 до ТК 2-10 с увеличением диаметра. Наладка гидравлических режимов	3	Замена трубопровода участка УТ – УТ-3, Ду-100 мм
4	Реконструкция трубопровода тепловой сети III-тк-14 до III-тк-4, L-474 м, Ду-300 мм	15	Модернизация теплового узла в II-тк-6	4	Замена трубопровода участка УТ-3 – УТ-4, Ду-50 мм
5	Реконструкция трубопровода тепловой сети IV-ТК-4 до IV-ТК-3, L-254м, Ду-300 мм	16	Строительство эффективной насосной станции взамен ТНС-4а		
6	Модернизация участка трубопровода тепловой сети между камерами ТК-0-1 и IV-ТК-1а, L-598,9м, Ду-600мм	17	Модернизация узлов секционирования в тепловых камерах		
7	Модернизация трубопровода тепловой сети II-тк-18 до II-тк-25, L-283 м, Ду-200 мм	18	Внедрение системы моделирования режимов работы тепловых сетей		
8	Реконструкция трубопровода тепловой сети от павильона 2 до ТП СОК Тирвас, L-1736,4 м, Ду-250 мм	19	Строительство тепловой сети от V-тк-17а до I-тк-80, L-565 м, Ду-200 мм		
9	Реконструкция секционирующего узла павильона № 5	20	Реконструкция трубопровода тепловой сети V-тк-17а до V-тк-17б, L-57,5 м, Ду-150 мм		
10	Строительство тепловой сети от IV-тк-13 до I-тк-48в, L-195м, Ду-200мм	21	Установка приборов технического учета в насосных станциях, павильонах и тепловых камерах		
11	Модернизация трубопровода тепловой сети IV-тк-15 до IV-тк-18, L-253 м, Ду-200 мм	22	Вывод из эксплуатации участка тепловой сети от IV-тк-3в до IV-тк-3д, L-160 м, Ду-300 мм		

Предварительная оценка инвестиции в строительство, реконструкцию и техническое перевооружение состоит из следующих мероприятий

