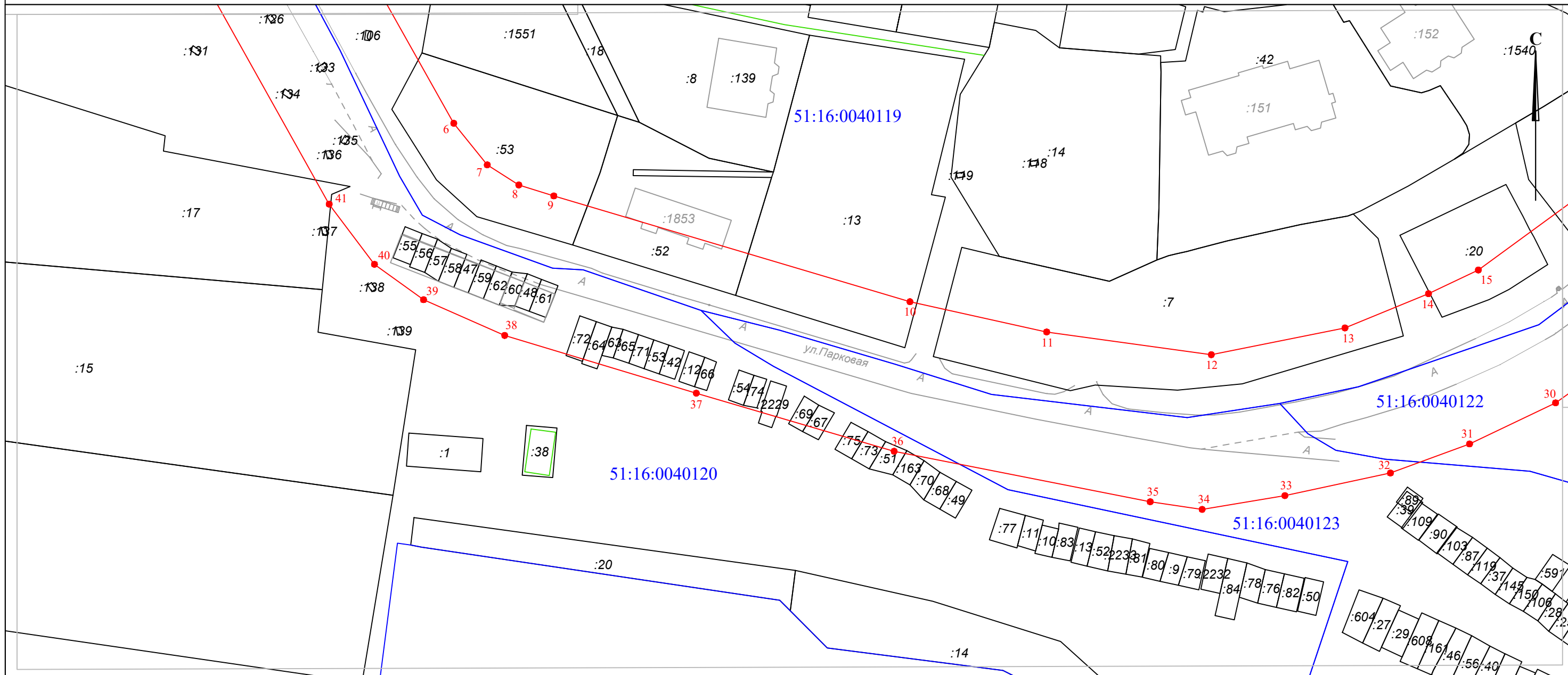


**СХЕМА
границ публичного сервитута**

Лист №2

**Приложение
к Постановлению Администрации
муниципального округа город Кировск с
подведомственной территорией Мурманской области
№ 1595 от 11.11. 2024 г.**



Масштаб 1:1000

| Площадь границ публичного сервитута 37334 кв.м. | | | | | | | | | | | | | | |
|---|--------------------|------------|---|--------------------|------------|---|--------------------|------------|---|--------------------|------------|---|--------------------|------------|
| Обозначение характерных точек границ | Координаты, МСК-51 | | Обозначение характерных точек границ | Координаты, МСК-51 | | Обозначение характерных точек границ | Координаты, МСК-51 | | Обозначение характерных точек границ | Координаты, МСК-51 | | Обозначение характерных точек границ | Координаты, МСК-51 | |
| | X | Y | | X | Y | | X | Y | | X | Y | | X | Y |
| 1 | 493068.56 | 1469969.63 | 11 | 492709.44 | 1470326.79 | 21 | 492998.36 | 1470544.52 | 31 | 492681.62 | 1470431.81 | 41 | 492741.19 | 1470148.60 |
| 2 | 493082.27 | 1470007.87 | 12 | 492703.79 | 1470367.68 | 22 | 492995.22 | 1470581.58 | 32 | 492674.40 | 1470412.17 | 42 | 492867.75 | 1470077.83 |
| 3 | 493057.68 | 1470019.36 | 13 | 492710.43 | 1470400.88 | 23 | 492835.19 | 1470549.45 | 33 | 492668.77 | 1470385.95 | 43 | 492893.51 | 1470063.80 |
| 4 | 493023.13 | 1470034.32 | 14 | 492718.94 | 1470421.62 | 24 | 492806.52 | 1470542.98 | 34 | 492665.36 | 1470365.41 | 44 | 492905.85 | 1470050.82 |
| 5 | 492800.19 | 1470157.69 | 15 | 492724.84 | 1470434.01 | 25 | 492780.81 | 1470533.78 | 35 | 492667.25 | 1470352.51 | 45 | 492910.86 | 1470047.72 |
| 6 | 492761.28 | 1470179.54 | 16 | 492744.88 | 1470461.46 | 26 | 492765.58 | 1470526.44 | 36 | 492679.80 | 1470288.91 | 46 | 492924.16 | 1470046.69 |
| 7 | 492750.95 | 1470187.85 | 17 | 492770.92 | 1470485.04 | 27 | 492750.04 | 1470516.53 | 37 | 492694.23 | 1470239.78 | 47 | 492935.51 | 1470037.89 |
| 8 | 492745.97 | 1470195.68 | 18 | 492790.90 | 1470496.80 | 28 | 492733.93 | 1470503.62 | 38 | 492708.58 | 1470192.19 | 48 | 492956.26 | 1470020.16 |
| 9 | 492743.23 | 1470204.39 | 19 | 492812.07 | 1470505.47 | 29 | 492713.98 | 1470484.70 | 39 | 492717.45 | 1470172.03 | 49 | 492972.39 | 1470020.09 |
| 10 | 492716.96 | 1470292.83 | 20 | 492841.07 | 1470513.00 | 30 | 492691.83 | 1470453.18 | 40 | 492726.25 | 1470159.84 | 50 | 493029.02 | 1469988.39 |