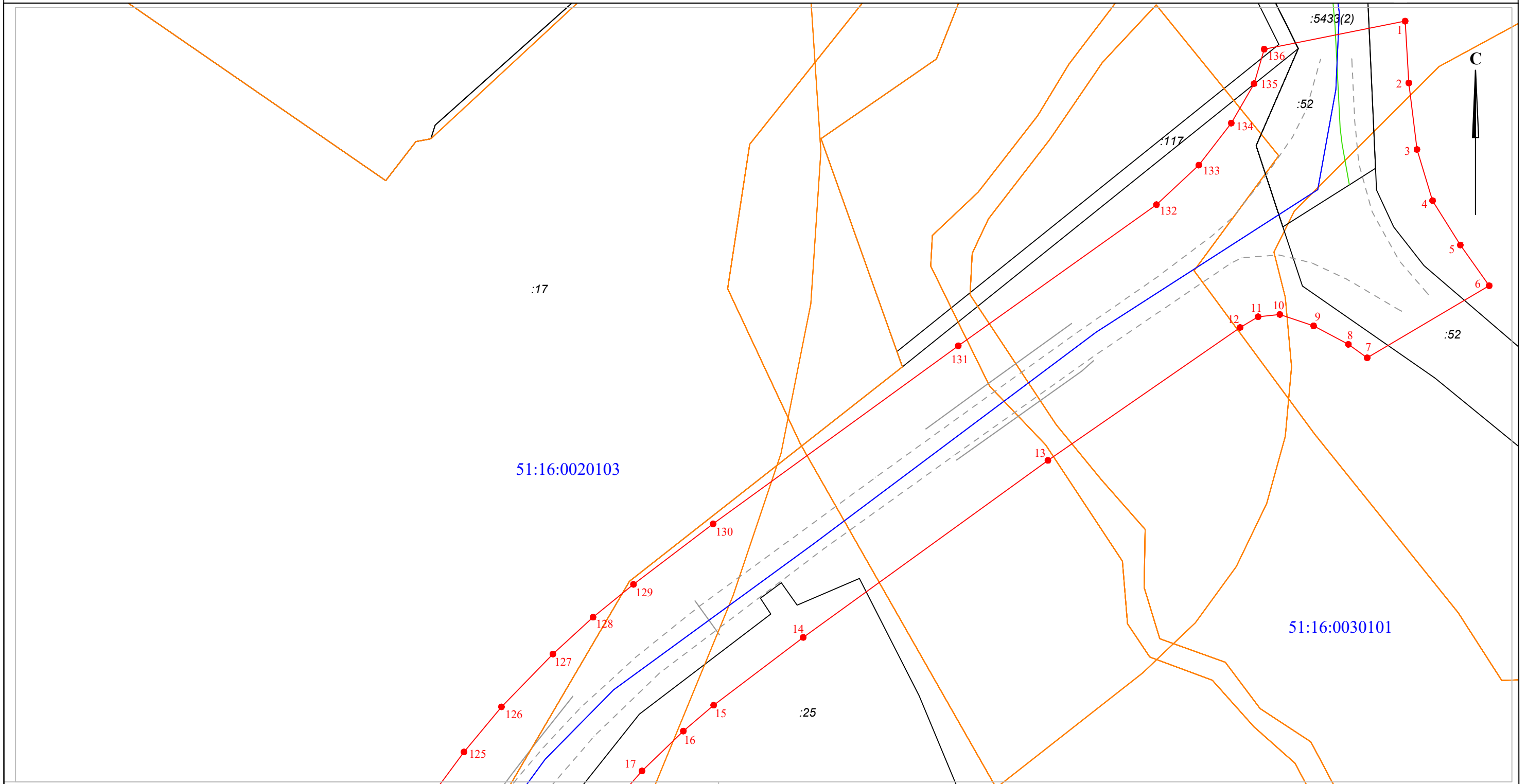


**СХЕМА  
границ публичного сервитута**

**Лист №1**







**Приложение  
к Постановлению Администрации  
муниципального округа город Кировск с  
подведомственной территорией Мурманской области  
№ 18 от 13.01.2025 г**



**Местоположение:** Мурманская область, г. Кировск

Масштаб 1:1000

Кадастровые номера земельных участков, по которым проходит зона публичного сервитута:

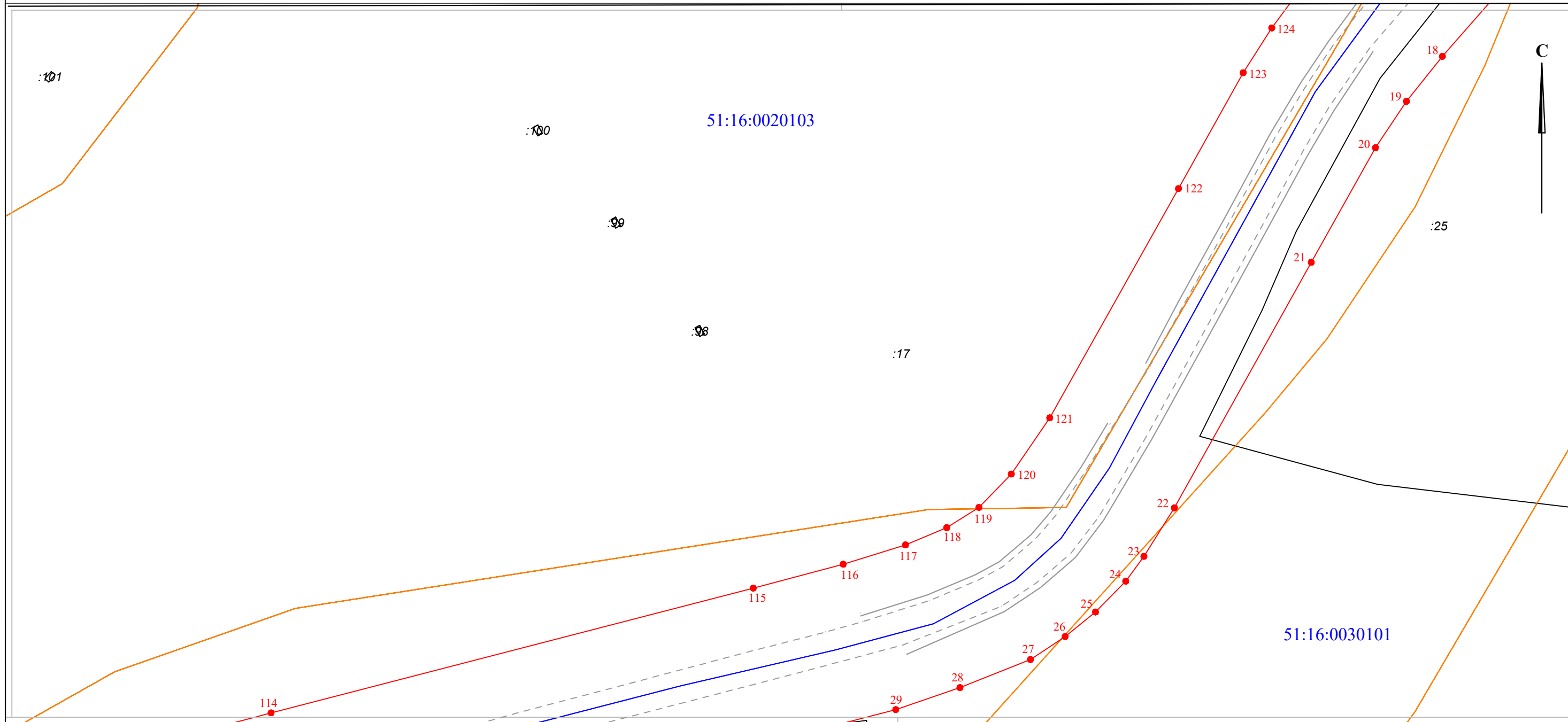
- Условные обозначения:*
-  - граница публичного сервитута
  -  1 - характерная точка границы
  - 51:16:0020103 - номер кадастрового квартала
  -  - граница кадастрового квартала
  -  - зона территориальная или иная
  -  - сооружение
  -  - граница муниципального образования

51:16:0000000:52, 51:16:0000000:5433, 51:16:0020103:117, 51:16:0000000:42, 51:16:0030101:25, 51:16:0000000:29, 51:17:0000000:34,  
51:00:0000000:11, 51:16:0000000:58, 51:16:0040106:123, 51:16:0040106:73, 51:16:0040106:120, 51:16:0040106:25, 51:16:0040106:24,  
51:16:0040106:11, 51:16:0040106:84, 51:16:0040106:154, 51:16:0040106:78, 51:16:0040106:48, 51:16:0040106:125, 51:16:0040106:6,  
51:16:0040106:156, 51:16:0040107:54, 51:16:0040107:47, 51:16:0040107:48, 51:16:0040107:10, 51:16:0040107:58, 51:16:0040107:7, 51:16:0040107:9,  
51:16:0040107:17, 51:16:0040107:60, 51:16:0040107:20, 51:16:0040107:13, 51:16:0040107:2, 51:16:0040107:11, 51:16:0040107:21, 51:16:0040107:8,  
51:16:0040107:19, 51:16:0040107:22, 51:16:0040107:18, 51:16:0040107:24, 51:16:0040107:12, 51:16:0040107:23, 51:16:0040107:14, 51:16:0040107:15,  
51:16:0040107:16, 51:16:0040107:62, 51:16:0040107:109

**СХЕМА  
границ публичного сервитута**

Лист №2

**Приложение  
к Постановлению Администрации  
муниципального округа город Кировск с  
подведомственной территорией Мурманской области  
№ 18 от 13.01.2025 г.**



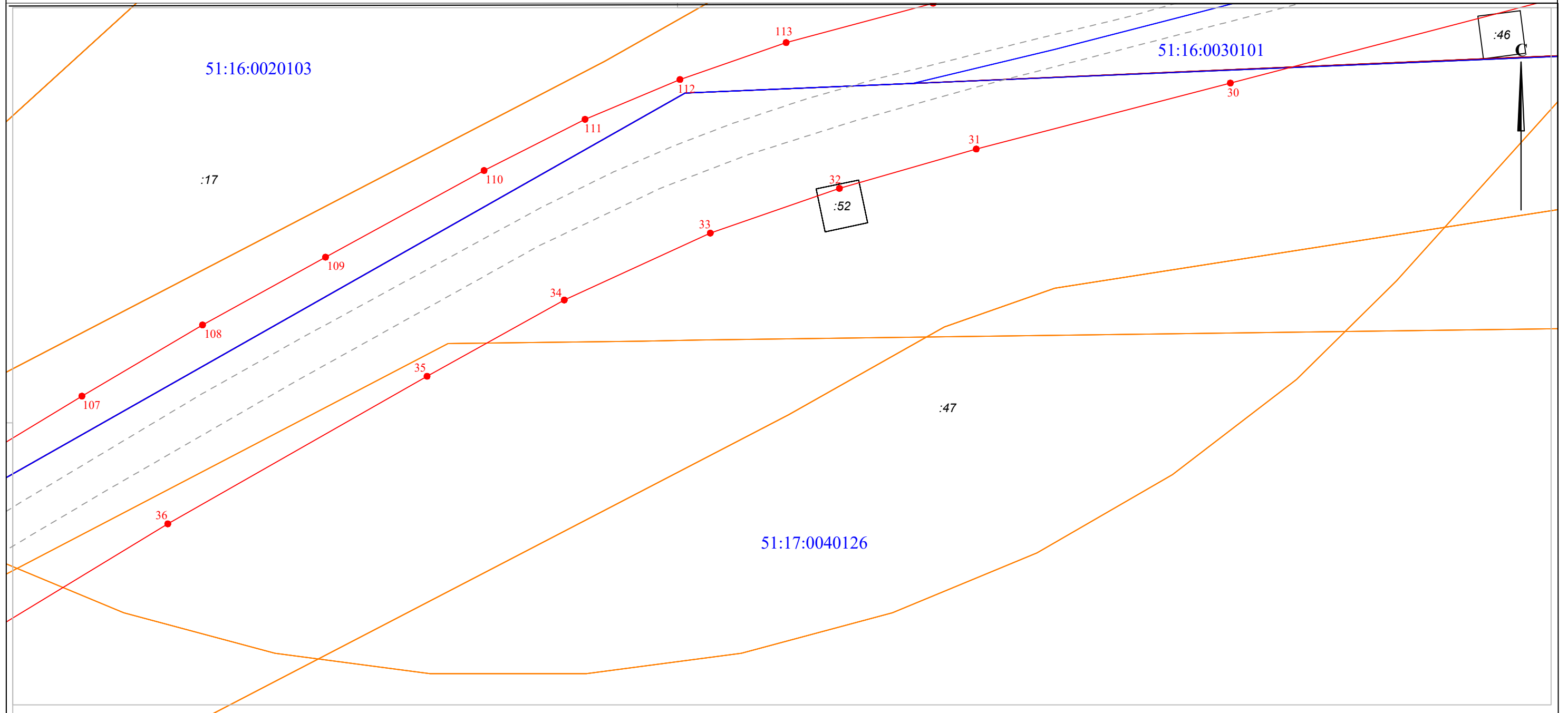
Масштаб 1:1000

Площадь границ публичного сервитута 81 348 кв.м.														
Обозначение характерных точек границ	Координаты, МСК-51		Обозначение характерных точек границ	Координаты, МСК-51		Обозначение характерных точек границ	Координаты, МСК-51		Обозначение характерных точек границ	Координаты, МСК-51		Обозначение характерных точек границ	Координаты, МСК-51	
	X	Y		X	Y		X	Y		X	Y		X	Y
1	495062.36	1471822.20	11	494986.38	1471784.39	21	494804.43	1471581.17	31	494656.31	1471334.68	41	494397.38	1470879.46
2	495046.48	1471823.15	12	494983.63	1471779.78	22	494743.66	1471547.31	32	494646.44	1471300.36	42	494363.65	1470851.57
3	495029.38	1471825.23	13	494949.46	1471730.38	23	494731.65	1471539.77	33	494635.22	1471267.96	43	494320.16	1470815.31
4	495016.22	1471829.25	14	494903.93	1471667.49	24	494725.50	1471535.27	34	494618.43	1471231.32	44	494280.78	1470781.38
5	495004.81	1471836.38	15	494886.52	1471644.46	25	494717.87	1471527.79	35	494599.29	1471196.89	45	494243.64	1470748.06
6	494994.34	1471843.80	16	494879.87	1471636.67	26	494711.81	1471520.29	36	494562.25	1471131.84	46	494215.27	1470721.98
7	494975.84	1471812.45	17	494869.61	1471626.04	27	494706.13	1471511.71	37	494452.33	1470950.80	47	494193.98	1470701.20
8	494979.27	1471807.61	18	494855.38	1471613.61	28	494699.16	1471494.27	38	494435.65	1470924.73	48	494174.87	1470681.04
9	494984.04	1471798.67	19	494844.25	1471604.72	29	494693.73	1471478.38	39	494423.95	1470907.76	49	494156.35	1470659.32
10	494986.95	1471790.00	20	494832.79	1471597.03	30	494672.88	1471398.45	40	494409.45	1470890.40	50	494128.57	1470621.96

**СХЕМА  
границ публичного сервитута**

Лист №3

Приложение  
к Постановлению Администрации  
муниципального округа город Кировск с  
подведомственной территорией Мурманской области  
№ 18 от 13.01.2025 г



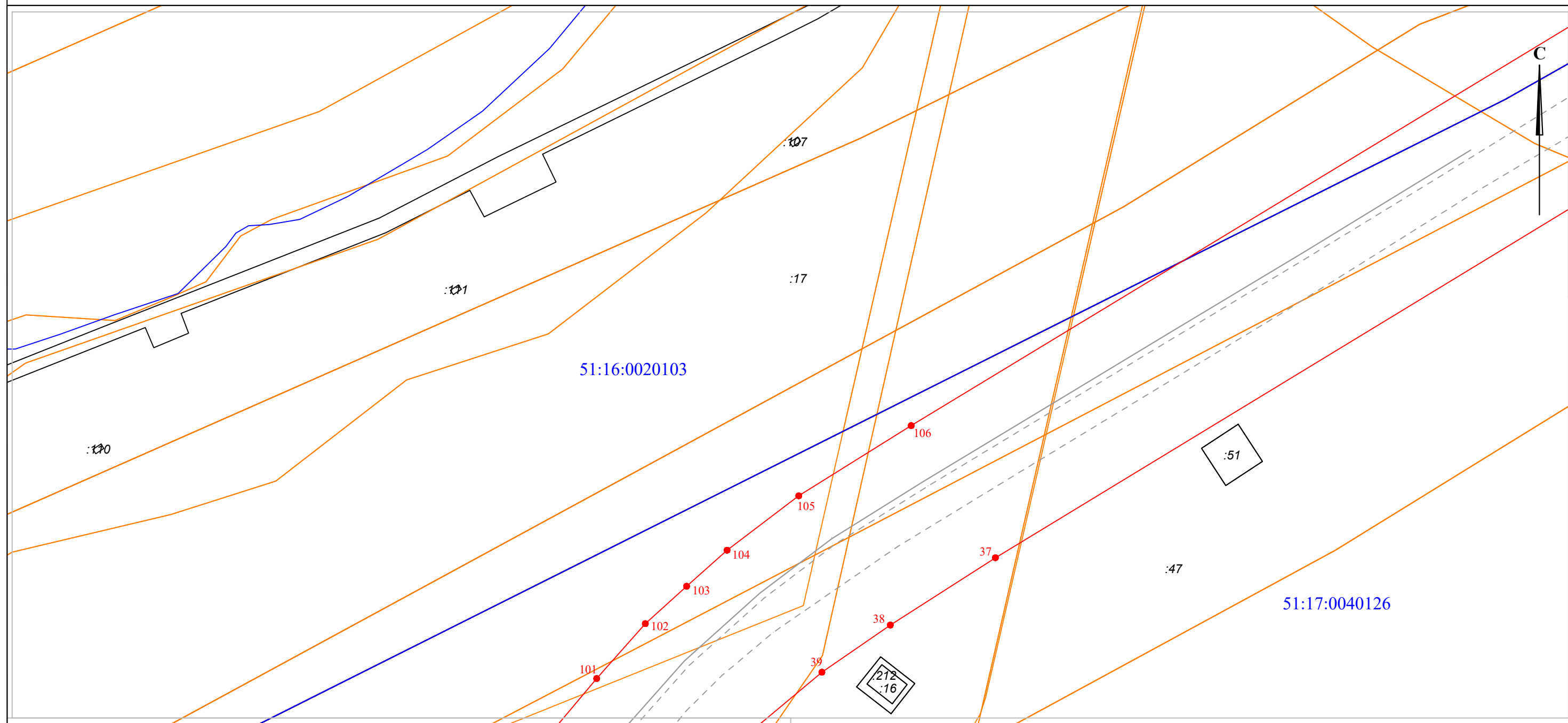
Масштаб 1:1000

Обозначение характерных точек границ	Координаты, МСК-51		Обозначение характерных точек границ	Координаты, МСК-51		Обозначение характерных точек границ	Координаты, МСК-51		Обозначение характерных точек границ	Координаты, МСК-51		Обозначение характерных точек границ	Координаты, МСК-51	
	X	Y		X	Y		X	Y		X	Y		X	Y
51	494107.31	1470593.39	61	493827.66	1470426.02	71	493709.08	1470350.10	81	493902.81	1470409.83	91	494131.38	1470559.77
52	494090.02	1470571.66	62	493792.75	1470416.51	72	493715.82	1470349.65	82	493932.79	1470423.54	92	494148.94	1470582.66
53	494069.85	1470550.15	63	493780.77	1470412.51	73	493725.21	1470350.40	83	493962.18	1470438.08	93	494178.04	1470623.59
54	494050.95	1470532.71	64	493771.72	1470408.77	74	493733.35	1470351.93	84	494023.07	1470468.79	94	494198.73	1470650.27
55	494029.88	1470517.73	65	493739.09	1470395.47	75	493751.54	1470358.05	85	494047.51	1470482.37	95	494218.53	1470671.73
56	494005.52	1470503.53	66	493726.64	1470391.05	76	493778.74	1470369.45	86	494059.30	1470490.06	96	494244.91	1470697.76
57	493943.59	1470472.80	67	493718.40	1470389.45	77	493804.49	1470379.14	87	494069.09	1470497.44	97	494265.67	1470716.90
58	493918.64	1470460.85	68	493708.78	1470391.55	78	493849.32	1470392.23	88	494080.81	1470506.58	98	494309.57	1470755.96
59	493884.01	1470445.19	69	493682.92	1470359.88	79	493863.78	1470395.75	89	494093.42	1470518.25	99	494342.24	1470783.78
60	493850.46	1470432.33	70	493699.39	1470352.11	80	493879.82	1470400.92	90	494115.71	1470541.12	100	494390.06	1470824.69

**СХЕМА  
границ публичного сервитута**

Лист №4

Приложение  
к Постановлению Администрации  
муниципального округа город Кировск с  
подведомственной территорией Мурманской области  
№ 18 от 13.01.2025 г.



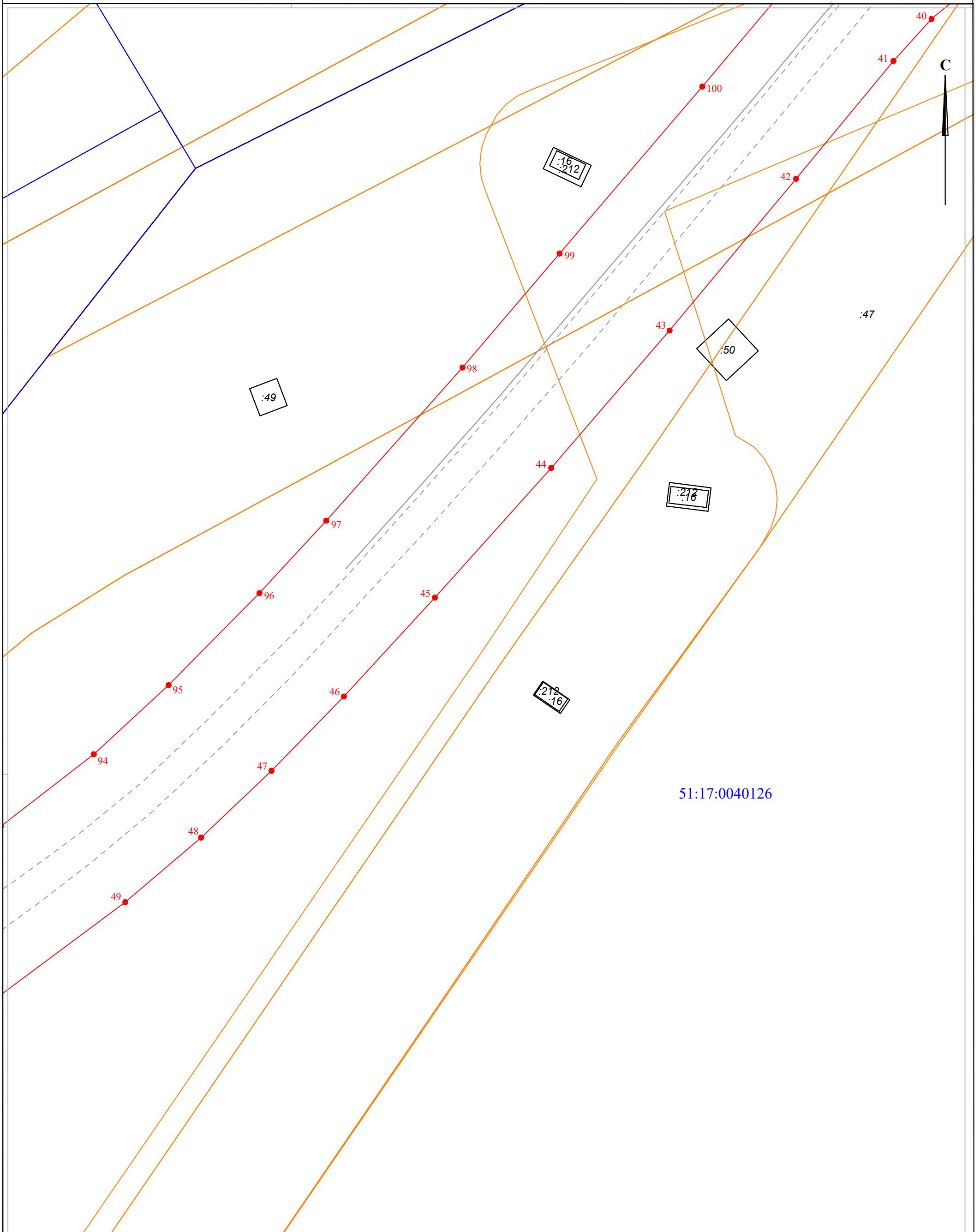
Масштаб 1:1000

Обозначение характерных точек границ	Координаты, МСК-51		Обозначение характерных точек границ	Координаты, МСК-51		Обозначение характерных точек границ	Координаты, МСК-51		Обозначение характерных точек границ	Координаты, МСК-51	
	X	Y		X	Y		X	Y		X	Y
101	494422.37	1470851.89	110	494650.93	1471211.19	119	494743.75	1471498.97	128	494909.13	1471613.47
102	494435.99	1470863.96	111	494663.77	1471236.53	120	494752.02	1471506.97	129	494917.57	1471623.86
103	494445.24	1470874.21	112	494673.77	1471260.34	121	494765.94	1471516.47	130	494933.13	1471644.34
104	494454.19	1470884.25	113	494683.03	1471286.99	122	494822.66	1471548.32	131	494978.91	1471707.34
105	494467.66	1470902.01	114	494692.92	1471323.86	123	494851.34	1471564.34	132	495015.19	1471758.28
106	494485.05	1470929.91	115	494723.79	1471443.14	124	494862.42	1471571.40	133	495025.34	1471769.15
107	494594.31	1471110.30	116	494729.70	1471465.38	125	494874.50	1471580.28	134	495036.15	1471777.51
108	494612.17	1471140.56	117	494734.48	1471480.79	126	494886.10	1471589.93	135	495046.28	1471783.37
109	494629.18	1471171.41	118	494738.77	1471491.00	127	494899.68	1471603.13	136	495055.15	1471785.98

**СХЕМА  
границ публичного сервитута**

**Лист № 5**

**Приложение  
к Постановлению Администрации  
муниципального округа город Кировск с  
подведомственной территорией Мурманской области  
№ 18 от 13.01.2025 г.**



Масштаб 1:1000

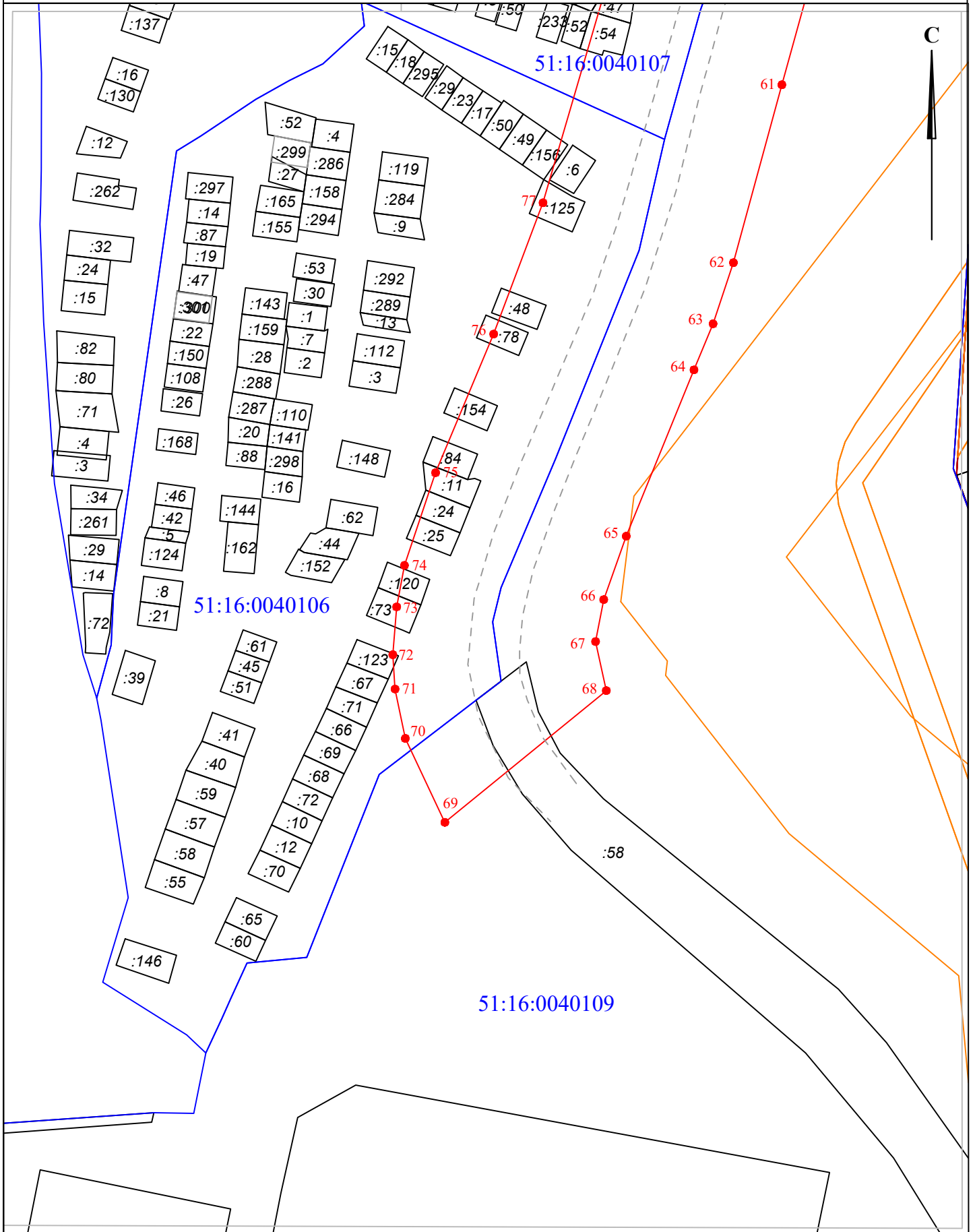


**СХЕМА**  
**границ публичного сервитута**

Лист № 7

**Приложение**

к Постановлению Администрации  
муниципального округа город Кировск с  
подведомственной территорией Мурманской области  
№ 18 от 13.01.2025 г.



Масштаб 1:1000