



**АДМИНИСТРАЦИЯ МУНИЦИПАЛЬНОГО ОКРУГА
ГОРОД КИРОВСК С ПОДВЕДОМСТВЕННОЙ ТЕРРИТОРИЕЙ
МУРМАНСКОЙ ОБЛАСТИ**

ПОСТАНОВЛЕНИЕ

от 21.12.2023

№ 1772

г. Кировск

**Об утверждении схемы расположения земельного участка
на кадастровом плане территории**

В соответствии с Земельным кодексом Российской Федерации, Градостроительным кодексом Российской Федерации, Федеральным законом от 25.10.2001 № 137-ФЗ «О введении в действие Земельного кодекса Российской Федерации», Федеральным законом от 06.10.2003 № 131-ФЗ «Об общих принципах организации местного самоуправления в Российской Федерации», Федеральным законом от 05.04.2021 № 79-ФЗ «О внесении изменений в отдельные законодательные акты Российской Федерации», Приказом Федеральной службы государственной регистрации, кадастра и картографии от 10.11.2020 № П/0412 «Об утверждении классификатора видов разрешенного использования земельных участков», Законом Мурманской области от 31.12.2003 № 462-01-ЗМО «Об основах регулирования земельных отношений в Мурманской области», статьей 2 Закона Мурманской области от 27.12.2019 № 2459-01-ЗМО «О перераспределении отдельных полномочий в области градостроительной деятельности и в области земельных отношений между органами местного самоуправления муниципальных образований Мурманской области и органами государственной власти Мурманской области», Уставом муниципального образования муниципальный округ город Кировск с подведомственной территорией Мурманской области, Правилами землепользования и застройки муниципального образования город Кировск с подведомственной территорией, утвержденными решением Совета депутатов города Кировска от 26.03.2013 № 12, на основании заявления Азаренко Виктора Стефановича (вх. от 14.12.2023 № 15-МУ/542) ПОСТАНОВЛЯЮ:

1. Утвердить прилагаемую схему расположения земельного участка на кадастровом плане территории площадью 31 кв.м, местоположение: Российская Федерация, Мурманская область, муниципальный округ город Кировск, город Кировск, район ул. Парковая, земельный участок 5/50.

2. В соответствии с Правилами землепользования и застройки муниципального образования город Кировск с подведомственной территорией, утвержденными решением Совета депутатов города Кировска от 26.03.2013 № 12, земельный участок с условным номером :ЗУ1, расположенный в границах кадастрового квартала 51:16:0040123, относится к территориальной зоне –ИТ-2 (Зона размещения объектов транспортной инфраструктуры).

3. Земельному участку с условным номером :ЗУ1 установить категорию земель – земли населенных пунктов, вид разрешенного использования – размещение гаражей для собственных нужд (код 2.7.2, в соответствии с классификатором видов разрешенного использования земельных участков).

4. Срок действия настоящего постановления составляет два года.

5. Направить копию постановления в Управление федеральной службы государственной регистрации, кадастра и картографии по Мурманской области.

6. Разместить настоящее постановление на официальном сайте органов местного самоуправления города Кировска Мурманской области в информационной-телекоммуникационной сети Интернет, по адресу: www.kirovsk.ru/npa/o_doc/, в разделе «Другие документы».

7. Постановление вступает в силу с момента подписания.

И.о. главы администрации
муниципального округа город
Кировск Мурманской области

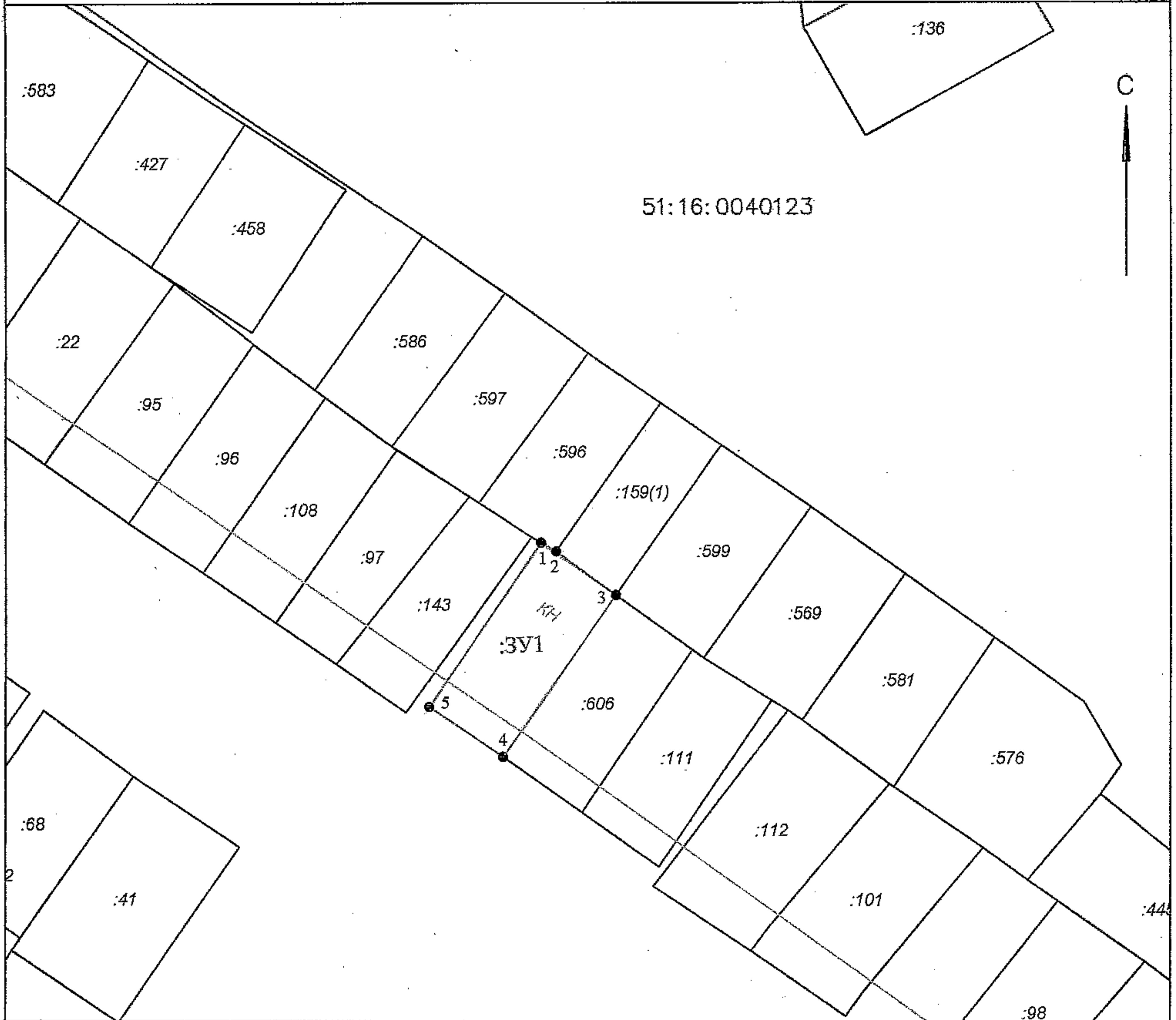


А.А. НИКОЛАЕВ

УТВЕРЖДЕНА

Схема расположения земельного участка
на кадастровом плане территории

Постановлением администрации
муниципального округа город Кировск
Мурманской области
от "21" 12 2023 г. № 1772



Масштаб 1:500

Местоположение земельного участка: Мурманская область, г. Кировск, ул. Парковая,
ряд № 5, бокс № 50

Условный номер земельного участка: :3Y1

Территориальная зона: ИТ-2 - зона транспортной инфраструктуры

Условные обозначения:

- - вновь образованная часть границы
- 1 - характерная точка границы
- :159, :111, :97 - кадастровые номера земельных участков,
в кадастровом квартале
- 51:16:0040123 - номер кадастрового квартала

Площадь земельного участка 31 кв.м.		
Обозначение характерных точек границ	Координаты, МСК-51	
	X	Y
1	492543.84	1470584.62
2	492543.49	1470585.23
3	492541.68	1470587.71
4	492535.00	1470583.06
5	492537.07	1470580.01