

Приложение 1  
к административному регламенту  
предоставления муниципальной услуги  
«Приём заявлений о зачислении в муниципальные  
образовательные учреждения, реализующие основную  
образовательную программу дошкольного  
образования (детские сады), а также  
постановка на соответствующий учёт»

### **Информация**

о местонахождении, электронного адреса, телефонах, Интернет-сайте МКУ «Управления образования города Кировска»,  
режиме работы для предоставления муниципальной услуги

<b>№ п/п</b>	<b>Наименование учреждения</b>	<b>Адрес, режим работы.</b>	<b>Телефон, e-mail</b>	<b>Адрес сайта</b>
1.	Муниципальное казенное учреждение «Управление образования города Кировска»	Мурманская область, г. Кировск, пр.Ленина, 9а Понедельник с 14-00 до 17-30 Среда с 9-00 до 13-00	(81531) 5-57-30 e-mail: oookirovsk@com.mels.ru	www.edukirovsk.ru

Приложение №2  
к административному регламенту  
предоставления муниципальной услуги  
«Приём заявлений о зачислении в муниципальные  
образовательные учреждения, реализующие основную  
образовательную программу дошкольного  
образования (детские сады), а также  
постановка на соответствующий учёт»

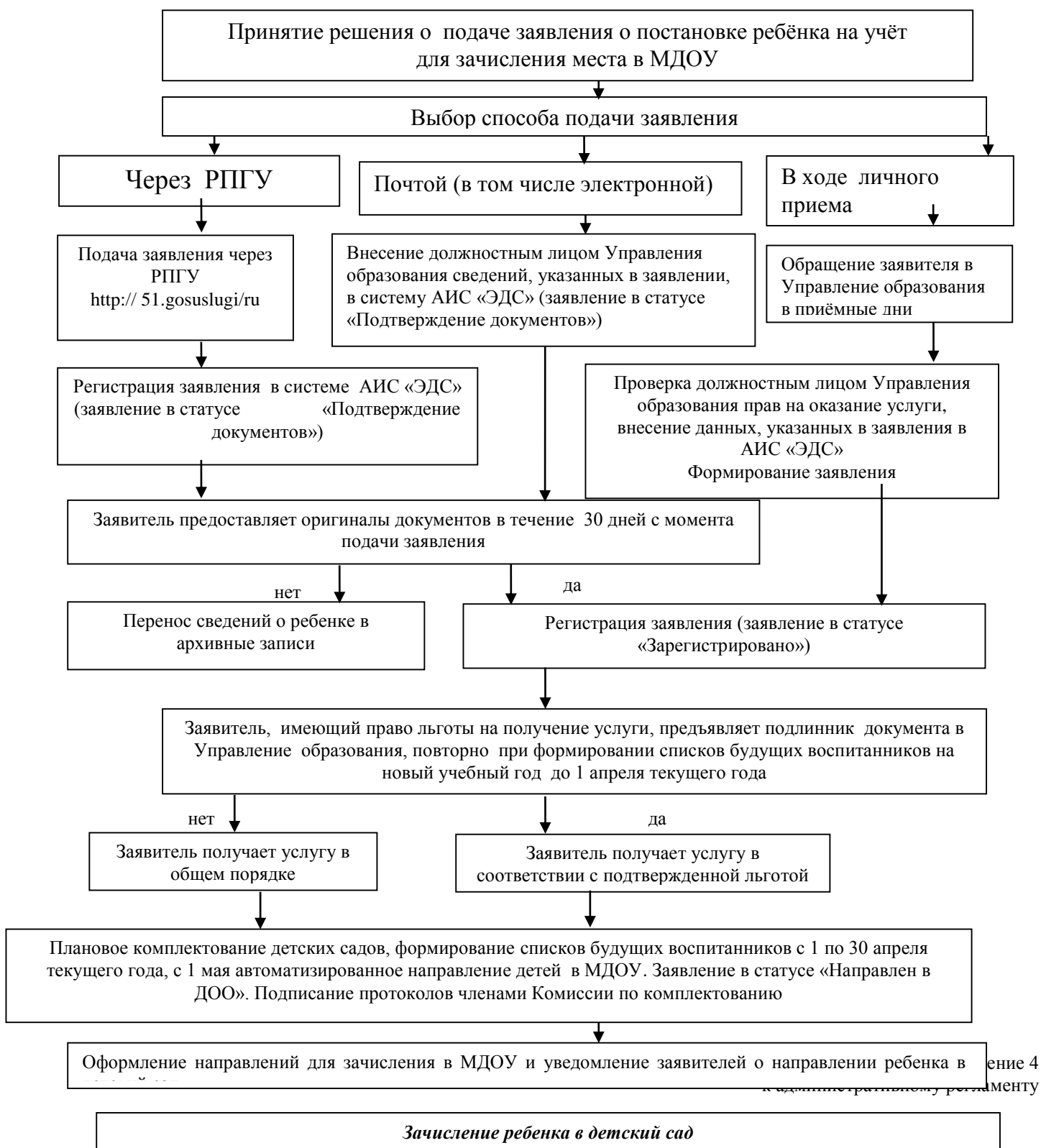
### Информация

о местонахождении, электронных адресах, телефонах, Интернет-сайтах муниципальных образовательных учреждений,  
режиме работы для предоставления муниципальной услуги

№ п/п	Наименование образовательного учреждения	Адрес, режим работы.	Телефон, e-mail	Адрес сайта
2.	Муниципальное бюджетное дошкольное образовательное учреждение «Детский сад № 14 г. Кировска»	Мурманская область, г. Кировск, ул.Дзержинского, д. 14 Понедельник-пятница, 9.00-16.00	(81531) 9-18-30  dou14kirovsk@mail.ru	dou14.edu-kirovsk.ru
3.	Муниципальное бюджетное дошкольное образовательное учреждение «Детский сад комбинированного вида № 5 г. Кировска»	Мурманская область, г. Кировск, пр. Ленина, д. 13а Понедельник-пятница, 9.00-16.00	(81531) 5-42-71  dou5 kirovsk@mail.ru	dou5.edu-kirovsk.ru
4.	Муниципальное бюджетное дошкольное образовательное учреждение «Детский сад пристра и оздоровления №21 г. Кировска»	Мурманская область, г. Кировск, ул. Ленинградская, д. 6а Понедельник-пятница, 9.00-16.00	(81531) 9-19-32 Kirovsk.dou21@mail.ru	dou21.edu-kirovsk.ru
5.	Муниципальное бюджетное дошкольное образовательное учреждение «Детский сад комбинированного вида № 13 г. Кировска»	Мурманская область, г. Кировск, пр. Ленина, д. 39а Понедельник-пятница, 9.00-16.00	(81531) 9-28-33 mdoy13@bk.ru	dou13.edu-kirovsk.ru
6.	Муниципальное бюджетное дошкольное образовательное учреждение «Детский сад комбинированного вида № 12 г. Кировска»	Мурманская область, г. Кировск, ул. 50 Лет Октября, д. 11 Понедельник-пятница, 9.00-16.00	(81531) 5-44-73 mdou_12_ kirovsk @bk.ru	dou12.edu-kirovsk.ru
7.	Муниципальное бюджетное дошкольное образовательное учреждение «Детский сад комбинированного вида № 4 г. Кировска»	Мурманская область, г. Кировск, ул. Кирова, д. 40 Понедельник-пятница, 9.00-16.00	(81531) 5-24-62 dou4kirovsk@mail.ru	dou4.edu-kirovsk.ru
8.	Муниципальное бюджетное дошкольное образовательное учреждение «Детский сад комбинированного вида № 1 г. Кировска»	Мурманская область, г. Кировск, ул. Олимпийская, д. 33 Понедельник-пятница, 9.00-16.00	(81531) 9-62-46, dou1kirovsk@mail.ru	dou1.edu-kirovsk.ru

9.	Муниципальное бюджетное дошкольное образовательное учреждение «Детский сад компенсирующего вида № 10 г. Кировска»	Мурманская область, г. Кировск, ул.Советской Конституции, д. 18 Понедельник-пятница, 9.00-16.00	(81531) 9-14-40 dou10kirovsk@mail.ru	dou10.edu-kirovsk.ru
10.	Муниципальное бюджетное дошкольное образовательное учреждение «Детский сад общеразвивающего вида № 57 г. Кировска»	Мурманская область, г. Кировск, ул.Солнечная, д. 8 Понедельник-пятница, 9.00-16.00	(81531) 9-28-36 dou57kirovsk@mail.ru	dou57.edu-kirovsk.ru
11.	Муниципальное бюджетное дошкольное образовательное учреждение «Детский сад общеразвивающего вида № 56 г. Кировска»	Мурманская область, г. Кировск, ул.Олимпийская, д. 24а Понедельник-пятница, 9.00-16.00	(81531) 9-56-32 kolokolchik56@mail.ru	dou56.edu-kirovsk.ru
12.	Муниципальное бюджетное дошкольное образовательное учреждение «Детский сад общеразвивающего вида № 41 г. Кировска»	Мурманская область, г. Кировск, ул.Комсомольская, д. 11 Понедельник-пятница, 9.00-16.00	(81531) 5-25-12 dou41-kirovsk@mail.ru	dou41.edu-kirovsk.ru
13.	Муниципальное бюджетное дошкольное образовательное учреждение «Детский сад общеразвивающего вида № 36 г. Кировска»	Мурманская область, г. Кировск, н.п. Титан, д. 4 Понедельник-пятница, 9.00-16.00	(81531) 9-74-54 mdou36m@mail.ru	dou36.edu-kirovsk.ru
14.	Муниципальное бюджетное дошкольное образовательное учреждение «Детский сад общеразвивающего вида № 18 г. Кировска»	Мурманская область, г. Кировск, ул.Дзержинского, д. 3 Понедельник-пятница, 9.00-16.00	(81531) 9-18-98 mdou18-kirovsk@yandex.ru	dou18.edu-kirovsk.ru
15.	Муниципальное бюджетное дошкольное образовательное учреждение «Детский сад общеразвивающего вида № 16 г. Кировска»	Мурманская область, г. Кировск, ул. Олимпийская, д. 24б Понедельник-пятница, 9.00-16.00	(81531) 9-56-96 mdou16oduv@mail.ru	dou16.edu-kirovsk.ru
16.	Муниципальное бюджетное дошкольное образовательное учреждение «Детский сад общеразвивающего вида № 15 г. Кировска»	Мурманская область, г. Кировск, ул.Ленинградская, д. 4а Понедельник-пятница, 9.00-16.00	(81531) 9-18-75 mdou15-kirovsk@yandex.ru	dou15.edu-kirovsk.ru
17.	Муниципальное бюджетное дошкольное образовательное учреждение «Детский сад общеразвивающего вида № 54 г. Кировска»	Мурманская область, г. Кировск, ул.Олимпийская, д. 24а Понедельник-пятница, 9.00-16.00	(81531) 9-56-00 d.u.54@mail.ru	dou54.edu-kirovsk.ru
18.	Муниципальное бюджетное дошкольное образовательное учреждение «Детский сад № 30 г. Кировска»	Мурманская область, г. Кировск, н.п. Коашва., д. 25 Понедельник-пятница, 9.00-16.00	(81531) 3-76-31 mdou30.koaschva@yandex.ru	dou30.edu-kirovsk.ru

**Блок – схема  
последовательности действий при предоставлении муниципальной услуги**



Приложение 4  
предоставления муниципальной услуги  
«Прием заявлений, постановка на учет и зачисление  
детей в муниципальные образовательные учреждения,  
реализующие основную образовательную программу  
дошкольного образования (детские сады) а также  
постановка на соответствующий учёт»

Муниципальное казённое учреждение  
«Управление образования города Кировска»

от \_\_\_\_\_  
(Ф.И.О. родителя/законного представителя)  
проживающего: \_\_\_\_\_  
\_\_\_\_\_  
\_\_\_\_\_  
\_\_\_\_\_

контактный телефон: \_\_\_\_\_

**Заявление о постановке на учет для зачисления в МДОУ**

Прошу поставить на учет на зачисление в дошкольное образовательное учреждение,  
реализующую программы дошкольного образования,

№ \_\_\_\_\_  
(указать до 3-х организаций)

моего ребенка \_\_\_\_\_  
(фамилия, имя, отчество ребенка)

дата рождения \_\_\_\_\_,  
(число, месяц, год рождения)

свидетельство о рождении ребенка \_\_\_\_\_.  
(№ и серия)

потребность ребенка по состоянию здоровья \_\_\_\_\_

фамилия, имя, отчество матери \_\_\_\_\_

данные документа, удостоверяющего личность \_\_\_\_\_

номер контактного телефона \_\_\_\_\_

фамилия, имя, отчество отца \_\_\_\_\_

данные документа, удостоверяющего личность \_\_\_\_\_

номер контактного телефона \_\_\_\_\_

наличие льгот, определенных действующим законодательством РФ на внеочередное или  
первоочередное предоставление места в дошкольном образовательном  
учреждении \_\_\_\_\_

\_\_\_\_\_ (указать право на льготу и наименование документа, номер, когда и кем выдано)

желаемая дата зачисления ребенка в дошкольное образовательное учреждение \_\_\_\_\_

Я, \_\_\_\_\_, согласна (согласен)  
на обработку и внесение указанных в заявлении персональных данных в электронный реестр.

Дата \_\_\_\_\_

Подпись \_\_\_\_\_

Приложение 5  
к административному регламенту  
предоставления муниципальной услуги  
«Прием заявлений, постановка на учет и зачисление  
детей в муниципальные образовательные учреждения,  
реализующие основную образовательную программу  
дошкольного образования (детские сады) а также  
постановка на соответствующий учёт»

**Показатели  
доступности, качества предоставления муниципальной услуги  
и их значения**

№ п/п	Показатели доступности и качества муниципальной услуги	Нормативное значение показателя
<b>Показатели доступности муниципальной услуги</b>		
1.	Процент заявителей, ожидавших в очереди при подаче заявления не более 15 минут	100%
2.	Процент заявителей, удовлетворенных графиком работы Управления образования	Не менее 90 %
3.	Соблюдение сроков предоставления муниципальной услуги (процент случаев предоставления услуги в установленный срок с момента приема документов)	100%
4.	Количество обоснованных жалоб	0
5.	Достоверность предоставленной информации	100 %
6.	Наличие на информационном стенде информационных и инструктивных документов	100%
<b>Показатели качества муниципальной услуги</b>		
7.	Соблюдение сроков предоставления муниципальной услуги	100%
8.	Простота и ясность изложения информационных и инструктивных документов (процент заявителей, обратившихся за консультацией)	100 %
9.	Процент заявителей, удовлетворенных культурой обслуживания муниципальных служащих (вежливость)	100%
10.	Процент заявителей, удовлетворенных качеством результатов труда муниципальных служащих (профессиональное мастерство)	100%

Приложение 6  
к административному регламенту  
предоставления муниципальной услуги  
«Прием заявлений, постановка на учет и зачисление  
детей в муниципальные образовательные учреждения,  
реализующие основную образовательную программу  
дошкольного образования (детские сады) а также  
постановка на соответствующий учёт»

**ФИО родителя:** \_\_\_\_\_

**Адрес фактического проживания:**

\_\_\_\_\_  
\_\_\_\_\_

**Уведомление №  
о постановке на учет в единой электронной очереди будущих воспитанников МБДОУ  
города Кировска**

Настоящее уведомление выдано на ребенка: \_\_\_\_\_  
в том, что он (она) поставлен (а) на учет в единой электронной очереди регистрации будущих  
воспитанников МБОУ города Кировска

Регистрационный код \_\_\_\_\_

Выдал:

Дата:

***Порядковый номер очереди - Вы сможете отслеживать ежемесячно по  
регистрационному коду на сайте МКУ «Управление образования города  
Кировска» - [www.edu-kirovsk.ru](http://www.edu-kirovsk.ru)***



Приложение 7  
к административному регламенту  
предоставления муниципальной услуги  
«Прием заявлений, постановка на учет и зачисление  
детей в муниципальные образовательные учреждения,  
реализующие основную образовательную программу  
дошкольного образования (детские сады) а также  
постановка на соответствующий учёт»

**Заявление - отказ от предложенной МДОУ  
с сохранением в списках очередников**

Начальнику МКУ « Управление образования  
города Кировска»

\_\_\_\_\_

от \_\_\_\_\_  
(Ф.И.О. заявителя)

\_\_\_\_\_

(проживающего по адресу)

контактный телефон \_\_\_\_\_

**Заявление**

Я отказываюсь от направления в МДОУ предложенного для моего ребёнка

\_\_\_\_\_

(фамилия, имя, полная дата рождения ребёнка)

в дошкольное образовательное учреждение № \_\_\_\_\_

так как \_\_\_\_\_

(указать причину отказа)

Прошу сохранить в очереди для дальнейшего зачисления в МДОУ № \_\_\_\_\_ и изменить  
дату желаемого зачисления на \_\_\_\_\_.

О решении прошу сообщить по указанному телефону \_\_\_\_\_

или по адресу: \_\_\_\_\_

(можно указать адрес электронной почты)

Дата подачи заявления: \_\_\_\_\_

Подпись заявителя: \_\_\_\_\_

Приложение 8  
к административному регламенту  
предоставления муниципальной услуги  
«Прием заявлений, постановка на учет и зачисление  
детей в муниципальные образовательные учреждения,  
реализующие основную образовательную программу  
дошкольного образования (детские сады) а также  
постановка на соответствующий учёт»

Заведующему МБДОУ № «\_\_\_\_\_»

\_\_\_\_\_  
(Ф.И.О)

Родителя (законного представителя)

\_\_\_\_\_  
(Ф.И.О.)

Адрес проживания:

\_\_\_\_\_

Контактный телефон:

\_\_\_\_\_

### З А Я В Л Е Н И Е

Прошу зачислить моего ребенка \_\_\_\_\_  
(Ф.И.О. ребенка, дата рождения)

\_\_\_\_\_  
(место фактического проживания)

в муниципальное дошкольное образовательное учреждение № \_\_\_\_\_  
(полное наименование дошкольной образовательной организации в соответствии с уставом)

с \_\_\_\_\_  
(число, месяц, год)

паспортные данные заявителя: серия \_\_\_\_\_ № \_\_\_\_\_

выдан \_\_\_\_\_  
(кем и когда выдан )

#### ***К заявлению прилагаю следующие документы:***

- медицинскую карту о состоянии здоровья ребенка (медицинская карта ф-026/у);
- копию свидетельства о рождении ребенка;
- копию документа, удостоверяющего личность родителя (законного представителя) ребенка.

#### **Способ информирования заявителя (необходимое подчеркнуть):**

Телефонный звонок (Номер телефона \_\_\_\_\_).

Почта (Адрес \_\_\_\_\_).

Электронная почта (Электронный адрес \_\_\_\_\_).

С уставом образовательной организации, лицензией на право осуществления образовательной деятельности, основной образовательной программой дошкольного образования, реализуемой в МДОУ ознакомлен(а) \_\_\_\_\_

Даю согласие на обработку персональных данных о ребенке в АИС «ЭДС»

Дата \_\_\_\_\_

Подпись \_\_\_\_\_