

Утверждена

(наименование документа об утверждении,
включая



Администрация муниципального округа
город Кировск с подведомственной
территорией Мурманской области



наименование органа местного
самоуправления, принявшего

решение об утверждении схемы



от _____ N _____



Схема размещения гаражей, являющихся некапитальными
сооружениями, либо стоянки технических или других средств
передвижения инвалидов вблизи их места жительства

Вид объекта: <u>Некапитальное сооружение - гараж</u>		
Площадь земельного участка: <u>558,5</u> м ²		
Местоположение объекта: <u>Муниципальный округ город Кировск Мурманской области, район «Очистные сооружения», ряд 5 (боксы с 1-10, 12-23), кадастровый квартал 51:16:0040137.</u>		
Требования к внешнему виду объекта: _____ - _____		
Срок размещения объекта: _____		
Обозначение характерных точек границ	Координаты, м	
	X	Y
1	2	3
1	1468502,91	490565,47
2	1468609,21	490517,71
3	1468606,15	490510,92
4	1468500,23	490559,04
1	1468502,91	490565,47
Масштаб 1: <u>1000</u>		
Условные обозначения:  - граница гаражного ряда  - гаражный бокс зарегистрированный в Росреестре		

Вид объекта: <u>Некапитальное сооружение - гараж</u>		
Площадь земельного участка: <u>1433,9</u> м ²		
Местоположение объекта: <u>Муниципальный округ город Кировск Мурманской области, район «Очистные сооружения», ряд 6 (боксы с 1-34), кадастровый квартал 51:16:0040137</u>		
Требования к внешнему виду объекта: _____ - _____		
Срок размещения объекта: _____		
Обозначение характерных точек границ	Координаты, м	
	X	Y
1	2	3
1	1468505,85	490573,52
2	1468672,05	490498,11
3	1468668,74	490490,85
4	1468503,46	490566,07
1	1468505,85	490573,52
Масштаб 1: <u>1000</u>		
Условные обозначения:  - граница гаражного ряда  - гаражный бокс зарегистрированный в Росреестре		

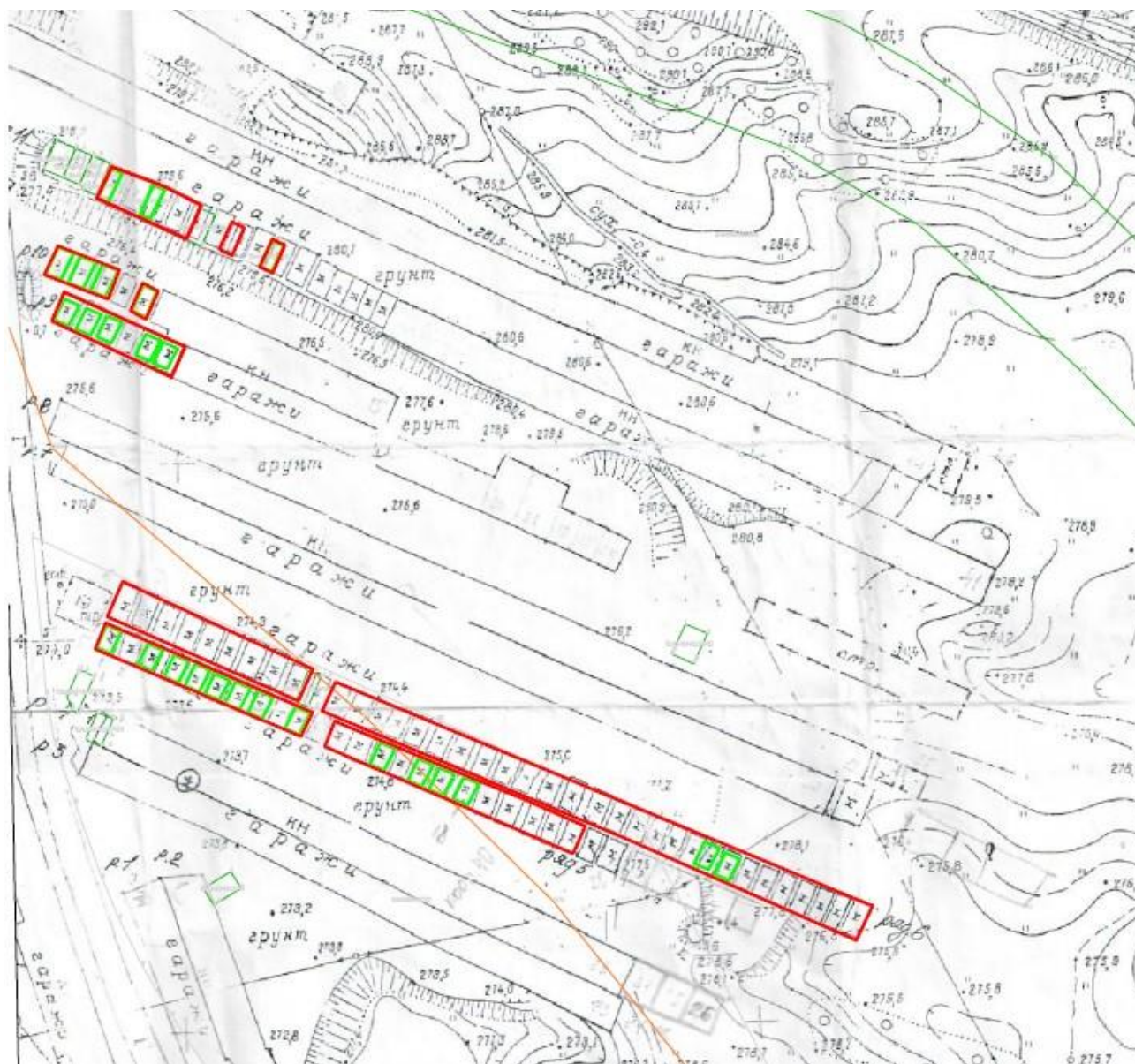
Вид объекта: <u>Некапитальное сооружение - гараж</u>		
Площадь земельного участка: <u>226,9</u> м ²		
Местоположение объекта: <u>Муниципальный округ город Кировск Мурманской области, район «Очистные сооружения», ряд 9 (боксы с 1-6), кадастровый квартал 51:16:0040136.</u>		
Требования к внешнему виду объекта: _____ - _____		
Срок размещения объекта: _____		
Обозначение характерных точек границ	Координаты, м	
	X	Y
1	2	3
1	1468494,61	490639,02
2	1468522,37	490626,08
3	1468518,81	490619,13
4	1468491,55	490632,66

1	1468494,61	490639,02
Масштаб 1: <u>1000</u>		
Условные обозначения:  - граница гаражного ряда  - гаражный бокс зарегистрированный в Росреестре		

Вид объекта: <u>Некапитальное сооружение - гараж</u>		
Площадь земельного участка: <u>175,2</u> м ²		
Местоположение объекта: <u>Муниципальный округ город Кировск Мурманской области, район «Очистные сооружения», ряд 10 (боксы с 1-3, 5), кадастровый квартал 51:16:0040136.</u>		
Требования к внешнему виду объекта: _____ - _____		
Срок размещения объекта: _____		
Обозначение характерных точек границ	Координаты, м	
	X	Y
1	2	3
1	1469400,11	491534,13
2	1469396,63	491526,78
3	1469422,54	491515,42
4	1469425,78	491522,61
1	1469400,11	491534,13
Масштаб 1: <u>1000</u>		
Условные обозначения:  - граница гаражного ряда  - гаражный бокс зарегистрированный в Росреестре		

Вид объекта: <u>Некапитальное сооружение - гараж</u>		
Площадь земельного участка: <u>292,7</u> м ²		
Местоположение объекта: <u>Муниципальный округ город Кировск Мурманской области, район «Очистные сооружения», ряд 11 (боксы с 4-10, 13, 16), кадастровый квартал 51:16:0040135.</u>		
Требования к внешнему виду объекта: _____ - _____		
Срок размещения объекта: _____		
Обозначение характерных точек границ	Координаты, м	
	X	Y
1	2	3
1	1469413,83	491554,40

2	1469410,04	491546,37
3	1469458,07	491534,58
4	1469454,97	491527,27
1	1469413,83	491554,40
Масштаб 1: <u>1000</u>		
Условные обозначения: — - граница гаражного ряда - гаражный бокс зарегистрированный в Росреестре		



Постановление Правительства Мурманской области от 02.09.2021 N 624-ПП "Об утверждении Порядка использования земель или земельных участков, находящихся в государственной или муниципальной собственности, для возведения гражданами гаражей, являющихся некапитальными сооружениями, либо для стоянки технических или других средств передвижения инвалидов вблизи их места жительства на территории Мурманской области" {КонсультантПлюс}