

Утверждена

(наименование документа об утверждении,
включая

Администрация муниципального округа
город Кировск с подведомственной
территорией Мурманской области

наименование органа местного
самоуправления, принявшего

решение об утверждении схемы

от _____ N _____

Схема размещения гаражей, являющихся некапитальными
сооружениями, либо стоянки технических или других средств
передвижения инвалидов вблизи их места жительства

Вид объекта: <u>Некапитальное сооружение - гараж</u>		
Площадь земельного участка: <u>558,5</u> м ²		
Местоположение объекта: <u>Муниципальный округ город Кировск Мурманской области, район «Очистные сооружения», ряд 5 (боксы с 1-10, 12-23), кадастровый квартал 51:16:0040137.</u>		
Требования к внешнему виду объекта: _____ - _____		
Срок размещения объекта: _____		
Обозначение характерных точек границ	Координаты, м	
	X	Y
1	2	3
1	1468502,91	490565,47
2	1468609,21	490517,71
3	1468606,15	490510,92
4	1468500,23	490559,04
1	1468502,91	490565,47
Масштаб 1: <u>1000</u>		
Условные обозначения: <u>—</u> - граница гаражного ряда		

Вид объекта: <u>Некапитальное сооружение - гараж</u>		
Площадь земельного участка: <u>1433,9</u> м ²		
Местоположение объекта: <u>Муниципальный округ город Кировск Мурманской области, район «Очистные сооружения», ряд 6 (боксы с 1-34), кадастровый квартал 51:16:0040137</u>		
Требования к внешнему виду объекта: _____ - _____		
Срок размещения объекта: _____		
Обозначение характерных точек границ	Координаты, м	
	X	Y
1	2	3
1	1468505,85	490573,52
2	1468672,05	490498,11
3	1468668,74	490490,85
4	1468503,46	490566,07
1	1468505,85	490573,52
Масштаб 1: <u>1000</u>		
Условные обозначения: <u> </u> - граница гаражного ряда		

Вид объекта: <u>Некапитальное сооружение - гараж</u>		
Площадь земельного участка: <u>226,9</u> м ²		
Местоположение объекта: <u>Муниципальный округ город Кировск Мурманской области, район «Очистные сооружения», ряд 9 (боксы с 1-6), кадастровый квартал 51:16:0040136.</u>		
Требования к внешнему виду объекта: _____ - _____		
Срок размещения объекта: _____		
Обозначение характерных точек границ	Координаты, м	
	X	Y
1	2	3
1	1468494,61	490639,02
2	1468522,37	490626,08
3	1468518,81	490619,13
4	1468491,55	490632,66

1	1468494,61	490639,02
Масштаб 1: <u>1000</u>		
Условные обозначения: <u> </u> - граница гаражного ряда		

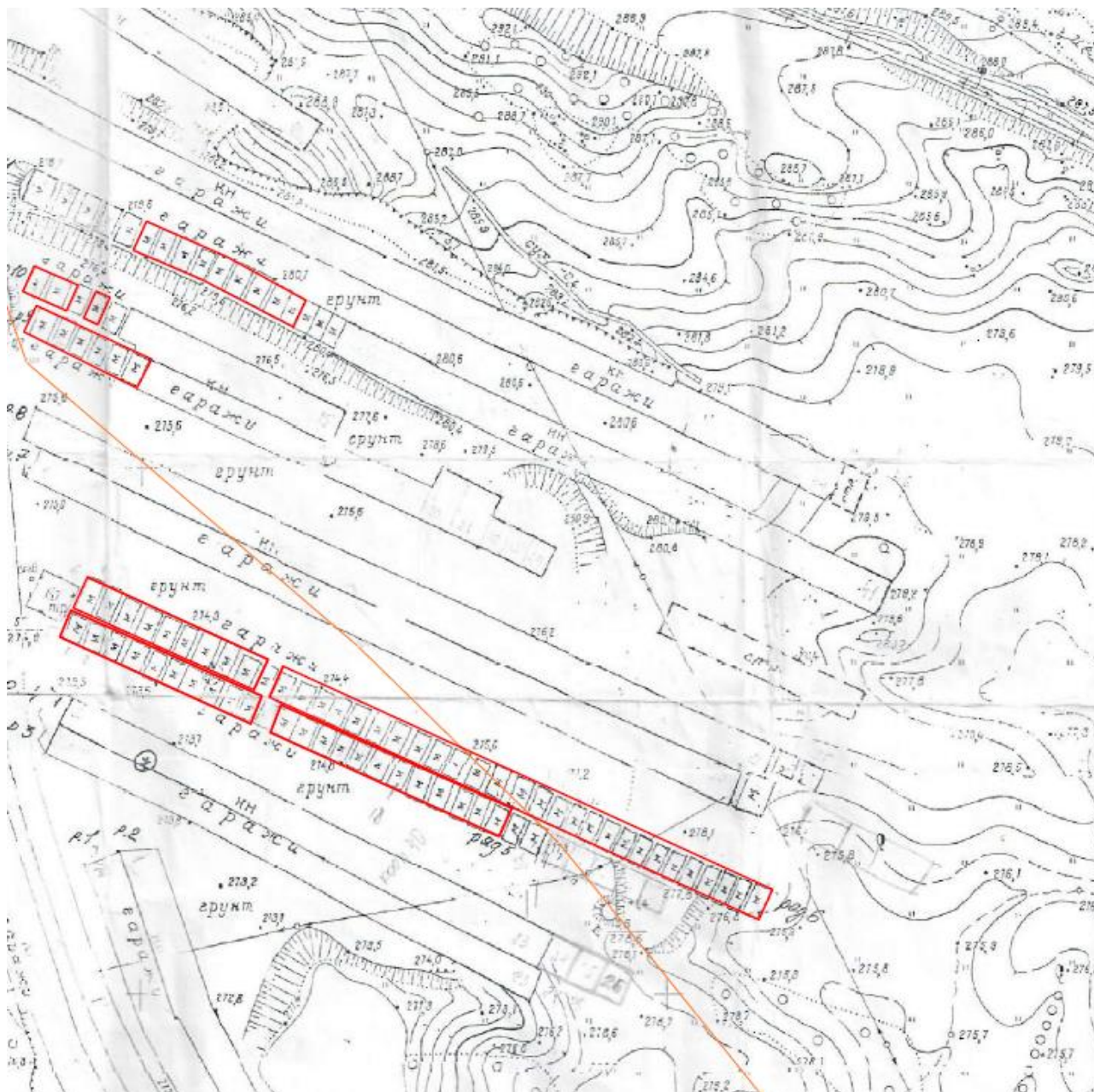
Вид объекта: <u>Некапитальное сооружение - гараж</u>		
Площадь земельного участка: <u>103,7</u> м ²		
Местоположение объекта: <u>Муниципальный округ город Кировск Мурманской области, район «Очистные сооружения», ряд 10 (боксы с 1-3, 4), кадастровый квартал 51:16:0040136.</u>		
Требования к внешнему виду объекта: _____ - _____		
Срок размещения объекта: _____		
Обозначение характерных точек границ	Координаты, м	
	X	Y
1	2	3
1	1468494,03	490648,51
2	1468512,30	490640,96
3	1468509,41	490634,44
4	1468491,34	490642,50
1	1468494,03	490648,51
Масштаб 1: <u>1000</u>		
Условные обозначения: <u> </u> - граница гаражного ряда		

Вид объекта: <u>Некапитальное сооружение - гараж</u>		
Площадь земельного участка: <u>320,2</u> м ²		
Местоположение объекта: <u>Муниципальный округ город Кировск Мурманской области, район «Очистные сооружения», ряд 11 (боксы с 6-14), кадастровый квартал 51:16:0040135.</u>		
Требования к внешнему виду объекта: _____ - _____		
Срок размещения объекта: _____		
Обозначение характерных точек границ	Координаты, м	
	X	Y
1	2	3
1	1468521,14	490659,32

2	1468559,66	490640,60
3	1468556,41	490633,90
4	1468517,93	490652,38
1	1468521,14	490659,32

Масштаб 1: 1000

Условные обозначения: — - граница гаражного ряда



Постановление Правительства Мурманской области от 02.09.2021 N 624-ПП "Об утверждении Порядка использования земель или земельных участков, находящихся в государственной или муниципальной собственности, для возведения гражданами гаражей, являющихся некапитальными сооружениями, либо для стоянки технических или других средств передвижения инвалидов вблизи их места жительства на территории Мурманской области" {КонсультантПлюс}